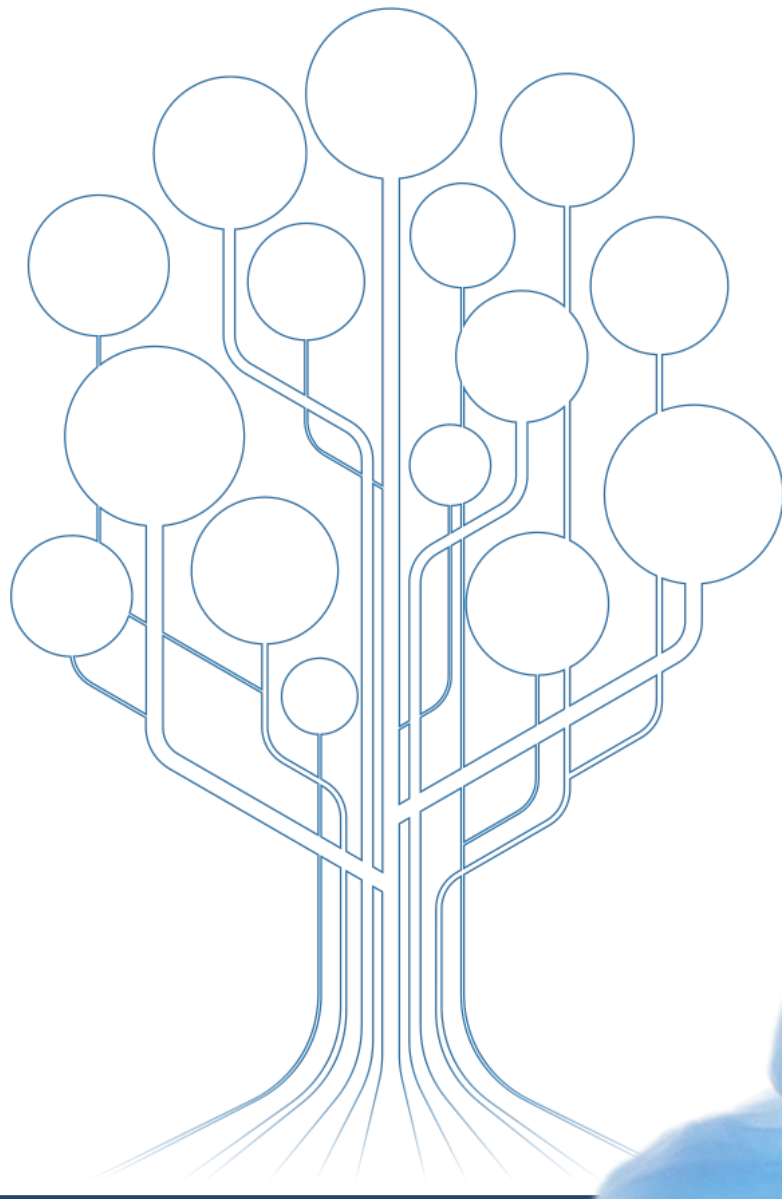


MEDICAL INTERFACE

2025

GUADELOUPE



MEDICAL
INTERFACE

Pour toute inscription rendez-vous sur www.medical-interface.fr
2 Place Antonin Jutard, 69003 LYON - 04 72 61 96 35 - contacts@medical-interface.fr

LES CLÉS POUR ÊTRE PERFORMANT DANS SON MÉTIER DE TIM

Code ES12

OBJECTIFS

- Savoir organiser son travail pour répondre aux exigences du Département d'Information Médicale (DIM)
- Acquérir une méthodologie de travail efficace en appui des connaissances PMSI techniques et réglementaires

PERSONNES CONCERNÉES

TIM ou personnel en reconversion vers le métier de TIM

PRÉ-REQUIS

Aucun

PROGRAMME

- Le positionnement du métier de TIM dans l'établissement
- Cadre législatif et réglementaire en Information Médicale
- Organisation du DIM et impact sur les missions des TIM
- Environnement et système d'information (facturation, administration, services cliniques, informatique, dossier patient, dossier PMSI etc.)

Contexte et Rôle du Technicien en Information Médicale (TIM)

- Les missions du TIM et les savoir-faire à développer pour être efficace

- Production, traitement, analyse et exploitation des données PMSI
- Compétences et qualités requises (logiciels, savoir-être à développer...)

- La planification des missions du TIM : actions quotidiennes, hebdomadaires, mensuelles, annuelles pour gagner en performance

- Production, communication, gestion des « urgences »
- Mises à jour des procédures de services, veille réglementaire
- Analyses exhaustives et qualité des données, préparation et envois e-PMSI
- Bilans annuels, planification stratégique, formation professionnelle
- Conseils méthodologiques au poste de travail : trucs, astuces et outils pour faciliter le quotidien du TIM

1 JOUR

7 Avril

Guadeloupe

COÛT DE LA FORMATION

(en exonération de TVA)

En présentiel

730 €

LES + DE LA FORMATION

Formation animée par une TIM experte favorisant la transmission de savoir-faire

2025

PERFECTIONNEMENT CODAGE DE LA MORBIDITÉ EN SMR JOURNÉES SPÉCIFIQUES

OBJECTIFS

- Développer sa connaissance médicale des pathologies rencontrées en SMR pour réaliser un codage précis et adapté
- Actualiser sa connaissance des règles de codage d'une spécialité
- Réaliser des exercices de codage par spécialité pour gagner en performance et favoriser une meilleure valorisation

PERSONNES CONCERNÉES

TIM ou faisant fonction de TIM dans des structures SMR ou le codage est décentralisé

PRÉ-REQUIS

Niveau Formation Initiale au PMSI SMR ou pratique du codage avec la CIM 10 de plusieurs mois

PROGRAMME

Le programme ci-après est un programme standard, il est adapté spécifiquement à chaque spécialité. Pour avoir le programme détaillé de chaque journée, contactez-nous.

- Rappels :

- Définition de la morbidité : explication des principales pathologies rencontrées en SMR pour une spécialité donnée
- Les comorbidités : prendre en compte les interactions entre différente pathologie ayant un impact sur la réadaptation
- La place du codage de la morbidité dans la description PMSI SMR et ses conséquences en matière de groupage et de valorisation

- Codage CIM 10 : actualités, particularités propres à la spécialité étudiée, consignes de codage...

- Etudes de cas cliniques et exercices de codage

- Etude des difficultés rencontrées par les participants

DOCUMENTATION À APPORTER OU À NOUS COMMANDER

- CIM 10 FR vol.1 (ATIH)* et CIM 10 vol.3 (OMS) :

*Possibilité d'apporter la version informatique

LES + DE LA FORMATION

Formation majoritairement pratique favorisant le partage d'expérience autour d'une thématique de codage spécifique

1 JOUR PAR SPÉCIALITÉ

COÛT DE LA FORMATION

(en exonération de TVA)

En présentiel

730 €

2025

Spécialités

Dates

Lieu

FS15	Cardiologie	8 Avril	Guadeloupe
FS16	Neurologie	9 Avril	Guadeloupe
FS17	Gériatrie	10 Avril	Guadeloupe
FS18	Locomoteur	11 Avril	Guadeloupe

INFO

AVANTAGES inscription

- Inscrivez-vous au plus tard 1 mois avant la date de formation et bénéficiez d'une **réduction** immédiate de **20 €**
- Inscrivez-vous à plusieurs sur une formation et bénéficiez de **-5 %** sur la 2^e inscription et **-10 %** sur la 3^e inscription. Au delà, **contactez-nous !**

A valoir sur les formations en inter ou en classe virtuelle - Offres non cumulables