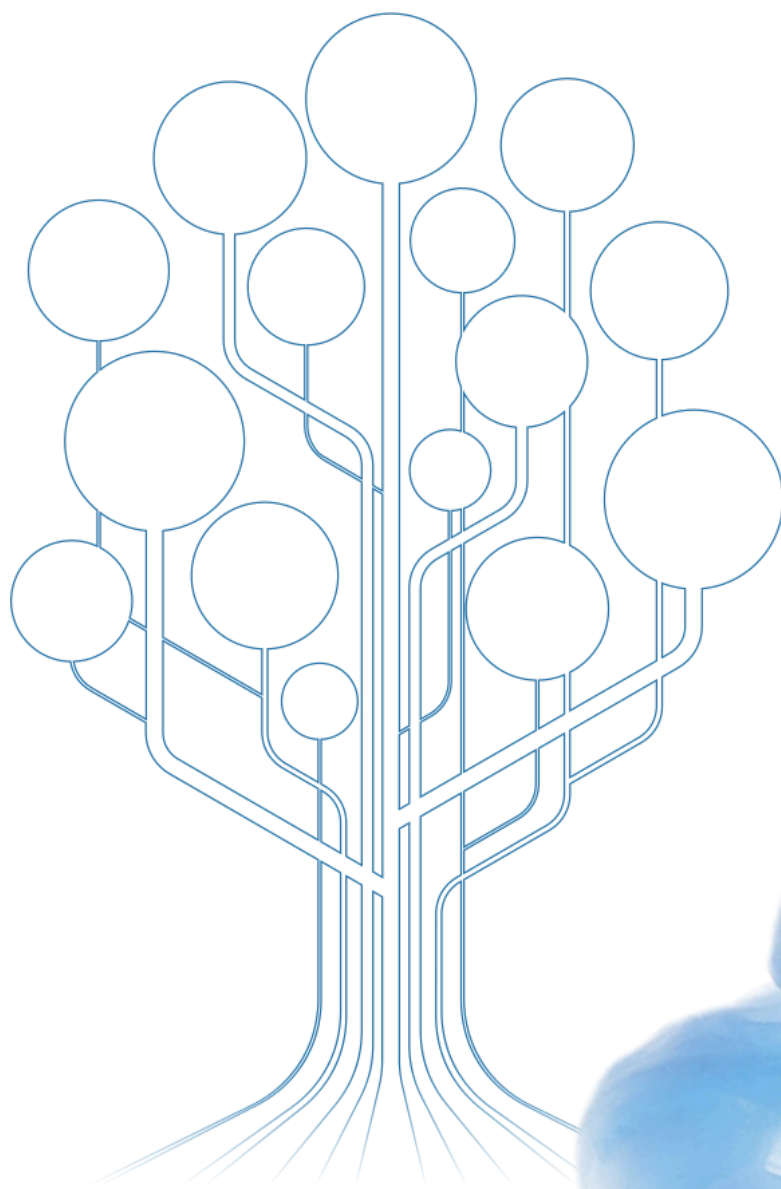


MEDICAL INTERFACE

2025

SECRÉTARIATS MÉDICAUX



MEDICAL
INTERFACE



**MEDICAL
INTERFACE**

propose un ensemble de programmes spécifiques et adaptés au personnel des Secrétariats Médicaux.

Cette offre de formation constitue un espace de développement de compétences et d'échange entre professionnels autour de thématiques majeures pour mieux communiquer avec le personnel soignant, les médecins ou les patients, pour travailler à partir du dossier patient, exploiter l'information médicale ou contribuer à la qualité de son codage.

Vous retrouverez dans ces quelques pages, des programmes ciblant la terminologie médicale, l'identitovigilance (sur 2 niveaux d'expertise) et la gestion du dossier patient. Toutes ces formations sont également adaptables en intra-établissement.

Nous développons notre offre de formation digitalisée, facilitant l'accès de la formation au plus grand nombre. Retrouvez ainsi sur quelques thématiques, des modules de formation en e-learning, et la réalisation de certaines sessions inter dans un format totalement à distance de type classe virtuelle.

Nous restons à votre disposition pour tout complément d'information et pour étudier ensemble vos projets de formations ou d'accompagnement.

Au plaisir de vous accueillir.

Sommaire

- Les bases pour comprendre le système hospitalier français et son environnement **ES11** P.3
- Maîtriser la terminologie médicale et son utilisation dans les établissements de santé **ES1** P.3
- Le Dossier Patient : un élément majeur et réglementé de la traçabilité de la qualité de la prise en charge du patient **SIG2** P.4
- Archives médicales et dossier du Patient **SIG4**..... P.4
- Identitovigilance - toutes les notions à connaître pour être membre d'une CIV **SIG7** P.5
- Améliorer l'identitovigilance – Exploiter les retours d'expériences et le partage entre professionnels **SIG8** P.5
- Autres formations utiles ! P.6
- Bulletin d'inscription P.7

LES BASES POUR COMPRENDRE LE SYSTÈME HOSPITALIER FRANÇAIS ET SON ENVIRONNEMENT

Code ES11

OBJECTIFS

- Savoir positionner son action au sein de son établissement
- Comprendre le système hospitalier actuel pour jouer pleinement son rôle d'acteur professionnel
- Identifier les interrelations entre la qualité, la planification et le financement dans le système hospitalier français

PERSONNES CONCERNÉES

Tout professionnel hospitalier devant participer à des instances décisionnelles ou transversales : Médecins, TIM, Cadres de santé, Agents Administratifs

PRÉ-REQUIS

Aucun

PROGRAMME

- Les différentes instances : historique, rôle, composition, impact et liens :
 - Au niveau national : ATIH, ARS, HAS, Fédération (FHF, FHP, FEHAP...), DGOS...

- Au niveau des structures hospitalières : CME, directoire, CIV, scomedims...
- Les types d'établissements : CH, CHU, CLCC, ESPIC, Privé lucratif...
- Les acronymes à connaître : ONDAM, CNAM, SNIRAM, CASE MIX, SNDS...
- Information médicale et Qualité :
 - Le DIM : historique, composition, rôles...
 - Qualité et Gestion des risques historique, adaptation au système de santé
 - Accréditation / Certification : historique, impact pour les structures, exemples de méthodes d'évaluation actuelles (patient traceur, parcours traceur, audit, IQSS...)
 - Cyber sécurité risques et anticipation

1 JOUR

16 Juin

A distance

COÛT DE LA FORMATION

(en exonération de TVA)

A distance

695 €

LES + DE LA FORMATION

Une journée de culture générale minimale pour comprendre le système de santé hospitalier français afin de mieux maîtriser son environnement professionnel



MAÎTRISER LA TERMINOLOGIE MÉDICALE ET SON UTILISATION DANS LES ÉTABLISSEMENTS DE SANTÉ

Code ES1

OBJECTIFS

- Acquérir les outils de décryptage des termes médicaux pour en maîtriser l'orthographe et la signification
- Développer une terminologie riche, complexe et spécifique au monde de la santé

PERSONNES CONCERNÉES

Secrétaires Médicales, TIM, Facturières, Agents Administratif ou toute personne utilisant au quotidien le vocabulaire médical et ne disposant pas de formation spécifique

PRÉ-REQUIS

Aucun

PROGRAMME

- Notions étymologiques de base de la terminologie médicale
- Notions générales sur les moyens de diagnostic, les pathologies et les différents modes de traitement
- Familiarisation avec la plupart des termes médicaux par une approche concrète et détaillée appareil par appareil :
 - Rappel anatomique et physiologique
 - Présentation des principales pathologies, de leurs moyens de diagnostic et de traitement



2 JOURS

19 / 20 Juin

Paris

27 / 28 Novembre

Dijon

COÛT DE LA FORMATION

(en exonération de TVA)

En Journées d'Etude 1 220 €

En Semi-Résidentiel 1 400 €

LES + DE LA FORMATION

Présentation de planches anatomiques, de vidéos, et d'exercices à partir de sites internet spécialisés pour illustrer et favoriser la mémorisation
- Exercices tout au long de la formation avec participation active

INFO

FORMATION À DISTANCE : Découvrez la CLASSE VIRTUELLE

De nombreuses sessions sont déclinées dans un **format à distance** en classe virtuelle.

Suivez le même programme, et de la même durée, qu'une formation présentielle mais **sans vous déplacer**.



REPÉREZ LES FORMATIONS PROPOSANT DES SESSIONS EN CLASSE VIRTUELLE

LE DOSSIER PATIENT : UN ÉLÉMENT MAJEUR ET RÉGLEMENTÉ DE LA TRAÇABILITÉ DE LA QUALITÉ DE LA PRISE EN CHARGE DU PATIENT

Code SIG2

OBJECTIFS

- Connaître l'historique et les bases réglementaires du dossier patient (DP)
- Comprendre les différents rôles du DP
- Connaître les forces et les faiblesses du Dossier Patient Informatisé (DPI)

PERSONNES CONCERNÉES

Tous les professionnels impliqués dans la gestion ou l'amélioration du Dossier Patient : AMA, Responsables de Pôles, Cadres de Santé, Médecins, TIM...

PRÉ-REQUIS

Aucun

PROGRAMME

- Rappel historique et bases réglementaires :
 - Le contenu du Dossier Patient (dossier administratif et dossier de soins)
 - Les enjeux et les règles de droits d'accès et de partage de données du DP

- Les durées de conservation
- Le secret médical
- Anonymisation des données, le PMSI
- Les différents rôles du Dossier Patient :
 - Continuité des soins interprofessionnels et dans le temps
 - Traçabilité des actions (impact PMSI et juridique)
- Élément central de preuve de l'analyse de la qualité
 - Le DP et la certification : de l'ancien critère 14 aux critères de la V2020
 - Le DP et les IQSS, focus sur la lettre de liaison
- Du dossier papier au dossier informatisé :
 - Comment maîtriser ou optimiser sa mise en place ?
 - Impact de l'informatisation sur les organisations métiers
 - Cyber sécurité risques et anticipation
 - Partage d'expériences entre participants

1 JOUR

3 Avril

A distance

COÛT DE LA FORMATION

(en exonération de TVA)

A distance

695 €

LES + DE LA FORMATION

Formation assurée par un formateur proposant une expérience de terrain et variée (utilisation, paramétrage information du DPI, analyse qualité, PMSI) pour un partage d'expérience riche et complet



ARCHIVES MÉDICALES ET DOSSIER DU PATIENT

Code SIG4

OBJECTIFS

- Connaître le cycle de vie des documents administratifs, médicaux et médicotechniques produits en établissement de Santé

PERSONNES CONCERNÉES

Personnels des services d'archives, personnels des services administratifs ou médicaux, Secrétaires Médicales, TIM

PRÉ-REQUIS

Aucun

PROGRAMME

- Définir les archives et les objectifs de l'archivage, repérer le cycle de vie des archives et connaître leur environnement
- Collecter, classer et conserver les archives : aspects réglementaires et organisationnels
- Communiquer les archives : informer et protéger l'accès aux données personnelles
- Adopter une stratégie d'archivage et évaluer son coût (trier les archives, centraliser ou externaliser leur conservation, dématérialiser les archives)

1 JOUR

17 Mars

A distance

21 Novembre

Paris

COÛT DE LA FORMATION

(en exonération de TVA)

En présentiel

730 €

A distance

695 €



INFO

FORMATION en INTRA...

Toutes nos formations peuvent être **adaptées** et mises en place sur site au sein de votre établissement.

Étudions ensemble vos **objectifs** de formation, nous vous ferons parvenir une **proposition technique** détaillée et un **devis**.



POUR EN SAVOIR PLUS

Contactez-nous au 04 72 61 96 35
ou par mail : contacts@medical-interface.fr

IDENTITOVIGILANCE - TOUTES LES NOTIONS À CONNAITRE POUR ÊTRE MEMBRE D'UNE CIV

Code SIG7

OBJECTIFS

- Comprendre quels sont les enjeux de l'identitovigilance
- Connaître les règles d'identitovigilance, savoir comment mettre en place ou optimiser le fonctionnement des instances, connaître les documents de référence, les outils de l'identitovigilance
- Acquérir les connaissances nécessaires pour occuper un poste d'identitovigilant CIV

PERSONNES CONCERNÉES

Médecins, Médecins DIM et TIM, Cadres de Santé, Cadres Administratifs, Responsables du Bureau des Entrées, Membres de la CIV et tout personnel prenant des fonctions en identitovigilance ou pour une remise à niveau

PRÉ-REQUIS

Aucun

PROGRAMME

- Définitions générales (les différents numéros d'identifications, les règles de nommage, traits, doublons, collisions...)
- Particularités des établissements de Santé
- Le RNIV (et les documents du R3IV)
- Mise en place de l'INS
- Traitement des anomalies de l'identité (fusion, collisions...)
- Les statuts de l'identité (provisoire, valide, qualifiée...)
- Organiser la politique d'identitovigilance au sein de l'établissement :
 - Les structures
 - Les rôles et les responsabilités
 - Les interactions avec les autres instances
 - Les interactions avec le Dossier Patient

1 JOUR

13 Mai

A distance

COÛT DE LA FORMATION

(en exonération de TVA)

A distance

695 €

LES + DE LA FORMATION

Une journée pour connaître toutes les bases et données pratiques avant d'être membre d'une CIV ou pour remettre à niveau ses connaissances



AMÉLIORER L'IDENTITOVIGILANCE - EXPLOITER LES RETOURS D'EXPÉRIENCES ET LE PARTAGE ENTRE PROFESSIONNELS

Code SIG8

OBJECTIFS

- Consolider ses connaissances en identitovigilance
- Identifier et exploiter les pistes d'amélioration à partir du RETEX et du partage entre professionnels de l'identitovigilance

PERSONNES CONCERNÉES

Médecins, Médecins DIM et TIM, Cadres de Santé, Cadres Administratifs, Responsables du Bureau des Entrées... tout personnel ayant suivi la formation SIG7 et ayant déjà une expérience en identitovigilance

PRÉ-REQUIS

Niveau formation SIG7 ou tout personnel ayant déjà une responsabilité dans ce domaine (instance d'identitovigilance)

PROGRAMME

- Rappel sur les notions de base (les règles de nommage, les numéros d'identification, les erreurs d'identification, les instances)
- Les nouveautés depuis 2020 (le RNIV, le R3IV, la mise en place de l'INS...)
- Approche qualité de l'identitovigilance (les indicateurs, la formation du personnel, l'information du patient, les audits, les moteurs de détection, l'analyse processus...)
- La certification V2010 / V2014 / V2020 : ce qui a changé
- Nos « galères » au quotidien : Echanges avec les participants des difficultés rencontrées et des différentes solutions possibles

1 JOUR

3 octobre

Paris

COÛT DE LA FORMATION

(en exonération de TVA)

En Journées d'Etude

730 €

LES + DE LA FORMATION

Formation fortement axée sur l'analyse des pratiques en s'appuyant sur les retours d'expériences fournis par le formateur et les participants (importance particulière de renseigner le questionnaire de préparation), journée toujours riche en échanges

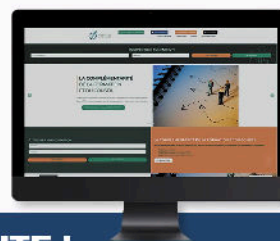
INFO

GARDEZ LE CONTACT ! DÉCOUVREZ LE SITE INTERNET DE MEDICAL INTERFACE

Toutes les informations nécessaires à votre choix de formation ou les réponses à vos questions pratiques sont sur www.medical-interface.fr

Exemples de parcours pédagogique, livret d'accueil et règlement intérieur, documentation utile, modalités de participation...

Mais pas seulement ! C'est également le portail d'accès à votre espace privé lors d'une formation et à la plate-forme de formation digitalisée (classe virtuelle, e-learning...).



RENDEZ-NOUS VISITE !

AUTRES FORMATIONS UTILES !

Pour les secrétaires médicales travaillant au DIM (service PMSI), retrouvez sur notre programme des formations 2025 toute notre offre sur des thèmes d'intérêts tels que :

- **Le métier de TIM :**
 - Les clés pour être performant dans son métier de TIM - **ES12**
 - Approche clinique et para clinique du codage des diagnostics appliquée spécifique MCO ou SMR : **ES3** ou **ES8**
 - Traçabilité du Dossier Patient et CMA - Spécifique MCO ou SMR : **eES6** ou **eES9**
- **Perfectionnement au codage en MCO :**
 - Améliorez la qualité de votre codage pour le PMSI en MCO - **FM2**
 - Par spécialité :
 - Cardiologie **FM12** / Traumatologie (orthopédie, viscérale, brûlures...) **FM9** / Infectiologie **FM8** / Codage des tumeurs **FM6** / Soins palliatifs **FM20** / Effets indésirables des médicaments et complications des actes **FM7** / Pneumologie **FM15** / Chirurgie digestive **FM16** / Gériatrie **FM18** / Gastro-entérologie **FM19** / Neurologie **FM17** / Néonatalogie **FM22** / Urologie - Néphrologie **FM21** / Endocrinologie et Diabétologie **FM23** / Soins critiques (Réanimation - Soins intensifs - Surveillance continue) **FM11** / Hématologie et Onco-hématologie **FM24** / Obstétrique **FM10** / Médecine interne **FM25** / Troubles mentaux, du comportement et situations psychosociales pouvant altérer la santé **FM26**
- **Perfectionnement au codage en SMR :**
 - Améliorez la qualité de votre codage PMSI SMR : **FS3** ou **FS14**
 - Par spécialité :
 - Cardiologie **FS15** / Neurologie **FS16** / Gériatrie **FS17** / Locomoteur **FS18**



* En cours de développement. A découvrir prochainement



**MEDICAL
INTERFACE**

Organisme de formation
n° 82 69 05046 69

BULLETIN D'INSCRIPTION

A photocopier et à retourner à :

MEDICAL INTERFACE

2 PLACE ANTONIN JUTARD - 69003 LYON

ou par e-mail à **contacts@medical-interface.fr**

■ ÉTABLISSEMENT

RÉFÉRENCE CLIENT ETABLISSEMENT PUBLIC ESPIC PRIVÉ

ÉTABLISSEMENT

ADRESSE (complète) :

TÉL

PERSONNE EN CHARGE DU DOSSIER : Mme M

PRÉNOM NOM

FONCTION SERVICE

TÉL E-MAIL

■ PARTICIPANT(E)

Mme M

PRÉNOM NOM

FONCTION SERVICE

TÉL E-MAIL

BESOIN D'AMÉNAGEMENT À UNE SITUATION DE HANDICAP ? OUI NON

■ FORMATION

INTITULÉ CODE

DATE LIEU

JOURNÉE D'ÉTUDE COUT (€) EN EXONÉRATION DE TVA
(Inscription + 2 pauses par jours + Déjeuner dans un hotel 3* ou de prestations équivalentes)

SEMI-RÉSIDENTIELLE COUT (€) EN EXONÉRATION DE TVA
(Inscription + 2 pauses par jours + Déjeuner + hébergement dans un hotel 3* (lieu de formation)
ou de prestations équivalentes + petit déjeuner)

À DISTANCE (Classe Virtuelle) COUT (€) EN EXONÉRATION DE TVA

DATE ET
SIGNATURE

CACHET DE L'ÉTABLISSEMENT





VOUS AVEZ CHOISI VOTRE FORMATION ? ... ET MAINTENANT !

VALIDEZ L'ADÉQUATION AVEC VOS OBJECTIFS ET VOS BESOINS

Obtenez l'annexe pédagogique (programme détaillé) de la formation ou évaluez si celle-ci correspond à votre besoin de développement de compétences en contactant directement un chargé de formation « inter » (formation individuelle) ou « intra » (formation de groupe) au **04 72 61 96 35** ou par mail : **contacts@medical-interface.fr**

ACCESSIBILITÉ DE NOS FORMATIONS

Bien que nos formations soient majoritairement adaptées aux personnes en situation de handicap, n'hésitez pas à contacter nos chargés de formation pour évaluer vos besoins et prendre en compte votre situation personnelle.

PROCÉDER À UNE INSCRIPTION (INDIVIDUELLE) OU OBTENIR UNE PROPOSITION POUR UNE FORMATION SUR SITE

- INSCRIPTION INDIVIDUELLE

Retournez le bulletin d'inscription disponible ci-contre ou télécharger celui spécifique de la formation en vous rendant sur la fiche correspondante sur **www.medical-interface.fr**.

- FORMATION EN INTRA-ÉTABLISSEMENT

Prenez contact avec un chargé de formation « intra » pour étudier votre projet ou adressez-nous votre cahier des charges. Un entretien téléphonique sera programmé afin de comprendre et mesurer le contexte de votre demande et vos objectifs pédagogiques, nous permettant, en relation avec nos experts-formateurs, de vous adresser une proposition pédagogique et un devis.

CONDITIONS DE PARTICIPATIONS

- **LES PRIX DES FORMATIONS** sont exprimés en euros et en exonération de TVA (article 261.4.4°a.CGI). Les prix sont forfaitaires. Toute session débutée est due dans sa totalité. La facture est émise après la formation ; elle est payable à 30 jours date de facturation.

- **AVANTAGES INSCRIPTION** à valoir sur les formations « inter » en présentiel ou en classe virtuelle (offres non cumulables) :

- Inscrivez-vous au plus tard un mois avant la date de formation et bénéficiez d'une réduction immédiate de **20 €**.
- Inscrivez-vous à plusieurs sur une formation et bénéficiez de **-5% sur la 2ème inscription et -10 % sur la 3ème**. Au-delà contactez-nous.

- **2 FORMULES D'INSCRIPTION** sont disponibles pour les formations « inter » en présentiel :

- En **journalière d'étude** : comprenant les frais d'inscription, 2 pauses par jour, le déjeuner dans un hôtel 3* ou de prestations équivalentes.
- En **semi-résidentiel** : comprenant les frais d'inscription, 2 pauses par jour, le déjeuner, l'hébergement dans un hôtel 3* (lieu de formation) ou de prestations équivalentes et le petit-déjeuner.

- DÉLAIS DE MISE EN PLACE DES FORMATIONS

La mise en place d'une session de formation « inter » (en présentiel ou en classe virtuelle) est confirmée environ un mois avant la date de session (sur certaines périodes de l'année ce délai peut être réduit à 2 semaines). Sont alors adressées les conventions de formations et convocations des participants validant l'inscription.

Dans le cas des formations « intra » les délais de mise en place sont définis en accord avec le client. Dans le cas des modules e-learning mise en place à la date définie lors de l'inscription et au mieux sous 10 jours après réception.

- CONDITIONS D'ANNULATION

Toute annulation d'inscription pouvant avoir des répercussions sur le bon déroulement d'une formation et des conséquences financières, seuls les cas de force majeure (maladie, grèves, évènements familiaux...) seront acceptés. En cas d'annulation tardive, une facturation pourra être établie à titre de dédommagement (reportez-vous aux conditions générales de vente sur **www.medical-interface.fr**).

L'organisme se réserve la possibilité de modifier, de reporter ou d'annuler la formation si des circonstances indépendantes de sa volonté l'y obligent, en particulier si le nombre de participants est jugé pédagogiquement insuffisant.

**POUR ALLER PLUS LOIN, RENDEZ-VOUS SUR
WWW.MEDICAL-INTERFACE.FR**

**RUBRIQUE « FORMATIONS/
LA FORMATION EN PRATIQUE »**

Intégralité des conditions de participation conditions générales de vente.
Livret d'accueil et règlement intérieur.

