

MEDICAL INTERFACE

# FORMATION CONSEIL

# 2025



DIJON • GUADELOUPE • LYON • PARIS • RENNES

...ET DEPUIS PLUS DE 30 ANS, À VOS CÔTÉS, DANS VOS ÉTABLISSEMENTS ET PARTOUT EN FRANCE

# EDITO

**L**e monde de la santé est en constante évolution et il est essentiel pour les professionnels de rester à jour dans le domaine de l'information en santé.

Notre organisme offre une variété de formations destinées aux professionnels de la santé, des médecins aux directeurs en passant par les techniciens médicaux, les infirmier(e)s, les secrétaires médicales. Que vous soyez débutant ou expérimenté, nous avons des programmes adaptés à tous les niveaux de compétence.

Nos formations couvrent un large éventail de sujets, allant de la gestion des dossiers médicaux, à l'utilisation des nouvelles technologies en santé, du financement à l'organisation en santé. Nos consultants vous assistent dans vos métiers au sein de vos établissements. Nos formateurs sont des experts dans leur domaine et sont déterminés à vous fournir les connaissances et les savoir-faire nécessaires pour exceller dans votre pratique.

En plus des cours en présentiel sur nos lieux de séminaires ou dans votre établissement, nous adaptons, quand cela est possible, nos programmes dans un format à distance en classe virtuelle. Nous offrons également des formations en ligne pour ceux qui préfèrent apprendre à leur propre rythme. Notre objectif est de rendre l'apprentissage aussi accessible que possible à tous les professionnels de santé. Pour cela nos conseillers élaborent avec vous un parcours de formation personnalisé pour s'adapter en permanence à vos besoins évolutifs.

N'hésitez pas à contacter nos chargés de formation-conseil pour trouver et adapter la réponse à vos besoins de formations ou d'accompagnement. Tous ensemble, contribuons à améliorer les soins de santé pour tous.

## Acteur majeur de la **formation** et du **conseil** dans les domaines de **l'information médicale** et de la **gestion hospitalière**

**Organisme de formation et de conseil** dans les domaines de la gestion hospitalière et de l'information médicale depuis plus de 30 ans, MEDICAL INTERFACE est né de la conviction que la formation continue est le levier majeur de l'évolution des organisations, des compétences, des mentalités et des pratiques.

Indissociable ainsi de la mise en place des grandes réformes de notre système de santé, dont le PMSI, nous avons développé progressivement une offre de programmes de formation pertinente et technique pour accompagner le déploiement du PMSI au sein des établissements et aux côtés de tous ses acteurs.

Proposant des **actions de formation présentielle en inter-établissement ou en intra-établissement et à distance (classe virtuelle, e-learning, TV-learning)**, nous nous sommes associés, pour leur conception, leur développement et leur animation, à des professionnels reconnus à un échelon national ou régional, pour leurs compétences multiples du PMSI, de la facturation, de la Comptabilité Analytique ou du pilotage stratégique.

C'est avec eux que d'années en années, nous analysons vos problématiques « de terrain » et élaborons de **nouveaux programmes (6 en 2025 et des adaptations en formation à distance de type « classe virtuelle »** - vous pouvez découvrir ces nouveautés dans les pages formation de ce programme - **cf. pages 12 à 41**) pour vous accompagner dans votre rôle d'interface et vos missions de recueil et d'exploitation de l'information, qu'elle soit médicale ou de gestion.

Notre expertise dans ce domaine est reconnue par les établissements de santé publics et privés ainsi que les caisses de l'Assurance Maladie. Au sein de ces structures, de nombreux professionnels trouvent dans notre offre de formations, les moyens pour développer leurs compétences métier, assimiler et intégrer les évolutions réglementaires, appréhender l'environnement réglementaire et normatif qui encadre leurs missions.

C'est ainsi que depuis plusieurs années nous avons pu former, en inter et en intra-établissement plus de 1000 stagiaires par an, dans toutes les catégories professionnelles devant gérer ou exploiter l'information médicale, de facturation et de gestion : Technicien(ne)s d'Information Médicale (TIM), Personnel de la gestion administrative des patients et de la facturation, Médecins DIM, Personnels soignants, Médecins, Directeurs...

Si la transmission de compétences passe par la formation, il est souvent indispensable de pouvoir bénéficier sur site d'un appui technique ponctuel pour réaliser un état des lieux, trouver des pistes d'amélioration de l'organisation, évaluer ses pratiques, répondre à un surcroît d'activité, réaliser une analyse technique nécessitant une compétence experte... notre action prend ainsi la forme de missions de **conseil (cf. page 10 et 11)** nous permettant ainsi de remplir notre rôle dans un duo formation-conseil efficace et rapide.

## INFO

### LA COMPLÉMENTARITÉ DE LA FORMATION ET DU CONSEIL

Notre accompagnement expert sur site peut dépasser la seule réponse à votre besoin d'actualisation de connaissances ou de développement de compétences...

- **Diagnostic-Evaluation**
- **Remplacement** ou **appui** de vos équipes PMSI
- **Analyse** médico-économique ou **aide** à la décision

# SOMMAIRE

## DISPOSITIFS PÉDAGOGIQUES ET DE CONSEIL

■ Dispositifs pédagogiques (Présentiel - Classe Virtuelle - e-learning).....	p. 7
■ Méthode pédagogique.....	p. 8
■ Parcours de Formations.....	p. 9
■ Documentation.....	p. 9
■ La complémentarité de la formation et du conseil.....	p. 10

## FACTURATION - FINANCEMENT

■ <b>FF7</b> La préadmission et les admissions un service à exploiter Une valeur ajoutée pour développer une culture du service.....	p. 12
■ <b>FF13</b> Les clés pour optimiser le financement SMR: compartiment activité et valorisations complémentaires Lecture des tableaux OVALIDE et des données issues de VISUAL VALO.....	p. 13
■ <b>FF19</b> Financement des SMR - Maîtriser les valorisations complémentaires aux recettes liées à l'activité.....	p. 13
■ <b>FF4</b> Actualiser et acquérir les compétences pour maîtriser et optimiser la facturation des prises en charge en SMR.....	p. 14
■ <b>FF10</b> Comment gérer les rejets de facturation en SMR?.....	p. 14
■ <b>FF2</b> Maîtriser l'ensemble des règles de facturation pour les établissements publics MCO et ESPIC: règles et organisation.....	p. 15
■ <b>FF18</b> Sécuriser vos recettes Actes et Consultations Externes.....	p. 15
■ <b>eFF1</b> La facturation des forfaits dans le cadre de l'activité externe.....	p. 16
■ <b>eFF2</b> Bien facturer en CCAM.....	p. 16

## GESTION MÉDICALISÉE

■ <b>GM1</b> Pilotage des coûts et pilotage stratégique: utilisation conjointe du PMSI, de la T2A Financement liés à l'activité et de la Comptabilité Analytique.....	p. 17
■ <b>GM2</b> La Comptabilité Analytique Médicalisée: utiliser l'outil de gestion le plus adapté dans le contexte T2A Financement lié à l'activité.....	p. 17

## SYSTÈMES D'INFORMATION ET GESTION DE L'INFORMATION

■ <b>SIG2</b> Le Dossier Patient: un élément majeur et réglementé de la traçabilité de la qualité de la prise en charge du patient.....	p. 18
■ <b>SIG4</b> Archives médicales et dossier du patient.....	p. 18
■ <b>SIG7</b> Identitovigilance - Toutes les notions à connaître pour être membre d'une CIV.....	p. 19
■ <b>SIG8</b> Améliorer l'identitovigilance - Exploiter les retours d'expériences et le partage entre professionnels.....	p. 19

## INFORMATION MÉDICALE - LES ESSENTIELS

■ <b>ES11</b> Les bases pour comprendre le système hospitalier français et son environnement.....	p. 20
■ <b>ES1</b> Maîtriser la terminologie médicale et son utilisation dans les établissements de santé.....	p. 20
■ <b>ES12</b> Les clés pour être performant dans son métier de TIM.....	p. 21
■ <b>ES3</b> Approche clinique et para clinique du codage des diagnostics appliquée au MCO Lecture complémentaire des conseils de codage de l'ATIH.....	p. 21
■ <b>ES8</b> Approche clinique et para clinique du codage des diagnostics appliquée au SMR Lecture complémentaire des conseils de codage de l'ATIH.....	p. 21
■ <b>ES5</b> Comment rédiger un courrier de sortie ou un CRH ? Ou comment favoriser un codage optimisé et documenté ?.....	p. 22
■ <b>ES6</b> Traçabilité du dossier patient et CMA - spécifique MCO Mettre en place une démarche favorisant un codage PMSI optimisé et documenté.....	p. 23
■ <b>ES9</b> Traçabilité du dossier patient et CMA - spécifique SMR Mettre en place une démarche favorisant un codage PMSI optimisé et documenté.....	p. 23

■ <b>eES6</b> Traçabilité du dossier patient et CMA - spécifique MCO Rôle et place du personnel soignant pour favoriser un codage PMSI optimisé et documenté.....	p. 24
■ <b>eES9</b> Traçabilité du dossier patient et CMA - spécifique SMR Rôle et place du personnel soignant pour favoriser un codage PMSI optimisé et documenté.....	p. 24

## INFORMATION MÉDICALE - LES FONDAMENTAUX

### ■ MCO

• <b>FM1</b> Pratiquez le PMSI MCO – Formation Initiale.....	p. 25
• <b>eFM1</b> Hiérarchisation des morbidités en MCO.....	p. 25
• <b>eFM2</b> S'exercer au codage CIM 10 (Pratique de base du codage CIM 10).....	p. 26
• <b>FM2</b> Perfectionnement codage CIM 10: améliorez la qualité de votre codage pour le PMSI en MCO.....	p. 26
• <b>FM13</b> Perfectionnement codage CIM 10: Ateliers de codage.....	p. 26
• <b>FM...</b> Perfectionnement codage PMSI - Journées spécifiques <b>FM12</b> Cardiologie / <b>FM9</b> Traumatologie (orthopédie, viscérale, brûlures...) / <b>FM8</b> Infectiologie / <b>FM6</b> Codage des tumeurs / <b>FM7</b> Effets indésirables des médicaments et complications des actes / <b>FM10</b> Obstétrique / <b>FM15</b> Pneumologie / <b>FM16</b> Chirurgie digestive / <b>FM19</b> Gastro-entérologie / <b>FM17</b> Neurologie / <b>FM18</b> Gériatrie / <b>FM11</b> Soins critiques (Réanimation - Soins intensifs – Surveillance continue) / <b>FM20</b> Soins palliatifs / <b>FM21</b> Urologie-Néphrologie / <b>FM22</b> Néonatalogie / <b>FM23</b> Endocrinologie et Diabétologie / <b>FM24</b> Hématologie et Onco-hématologie / <b>FM25</b> Médecine Interne / <b>FM26</b> Troubles mentaux, du comportement et situations psychosociales pouvant altérer la santé.....	p. 27
• <b>FM4</b> Actualisez et Optimisez votre PMSI MCO pour une meilleure tarification.....	p. 28
• <b>FM3</b> Pratique du codage CCAM.....	p. 28

### ■ SMR

• <b>FS2</b> Pratiquez le PMSI SMR - Formation Initiale.....	p. 29
• <b>eFS2</b> Hiérarchisation des morbidités en SMR.....	p. 29
• <b>eFM2</b> S'exercer au codage CIM 10 (Pratique de base du codage CIM 10).....	p. 30
• <b>FS4</b> Actualisez et Optimisez votre PMSI SMR face au nouveau modèle de financement en SMR.....	p. 30
• <b>FS9</b> PMSI SMR : Mobiliser tous les professionnels pour fiabiliser votre financement lié à l'activité.....	p. 30
• <b>FS3</b> Perfectionnement codage et cotation PMSI SMR: améliorez la qualité de votre description PMSI SMR.....	p. 31
• <b>FS14</b> TIM et codage de la morbidité en SMR : Positionner ses missions dans une organisation où le codage est décentralisé.....	p. 31
• <b>FS...</b> Perfectionnement codage de la morbidité en SMR - Journées spécifiques <b>FS15</b> Cardiologie / <b>FS16</b> Neurologie / <b>FS17</b> Gériatrie / <b>FS18</b> Locomoteur.....	p. 32
• <b>FS12</b> Ateliers de codage de la morbidité en SMR: codage de situations complexes.....	p. 32
• <b>FS6</b> La CIM 10 et le codage des morbidités du PMSI SMR (formation présentielle).....	p. 33
• <b>eFS1</b> Codage de la morbidité en SMR - Améliorer le codage médical «à la source» (formation à distance).....	p. 33
• <b>FS10</b> Comment optimiser la qualité de la cotation de la dépendance en SMR ?.....	p. 34
• <b>FS19</b> Construire un programme de réadaptation... en lien avec le recueil de l'activité CSARR (CSAR), la réforme des SMR et les recommandations HAS (IQSS).....	p. 35
• <b>FS5</b> PMSI SMR et prises en charge de réadaptation Optimiser le recueil avec le Catalogue Spécifique des Actes de Réadaptation (CSAR).....	p. 35
• <b>FS13</b> Adapter le recueil des actes CSARR/CSAR aux spécificités de la nouvelle classification (groupes de réadaptation) en SMR.....	p. 35

### ■ HAD

• <b>FH1</b> Pratiquez le PMSI HAD - Formation Initiale.....	p. 36
• <b>FH4</b> Perfectionnement au PMSI HAD - Actualités et démarche d'amélioration de la qualité du recueil.....	p. 36

### ■ PSYCHIATRIE

• <b>FP1</b> Le Recueil d'Informations Médicalisé en Psychiatrie (RIM-P) – Formation Initiale.....	p. 37
• <b>FP2</b> Actualisez et Optimisez votre Recueil d'Informations Médicalisé en Psychiatrie (RIM-P).....	p. 37

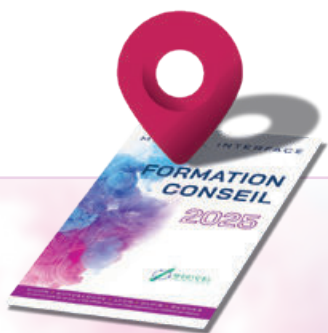


## INFORMATION MÉDICALE - LES OUTILS DU DIM

■ <b>FO1</b> « L'outil » e-pmsi en MCO : de la transmission des données à l'exploitation des tableaux OVALIDE Place et intérêt du e-pmsi en MCO pour fiabiliser votre financement et analyser votre performance .....	p. 38
■ <b>FO5</b> « L'outil » e-pmsi en SMR : de la transmission des données à l'exploitation des tableaux OVALIDE Place et intérêt du e-pmsi en SMR pour fiabiliser votre financement et analyser votre performance .....	p. 38
■ <b>FO13</b> Réaliser des tableaux de bord personnalisés à partir de vos sources de données Aide et accompagnement sur site à la mise en place de vos propres indicateurs .....	p. 39
■ <b>FO16</b> Améliorer de façon continue la qualité de vos données PMSI MCO : démarche qualité au DIM et pratique du contrôle qualité interne .....	p. 39
■ <b>FO17</b> Méthodologie de préparation aux contrôles externes .....	p. 39
■ <b>FO6</b> Améliorer de façon continue la qualité de vos données PMSI SMR : démarche qualité au DIM et pratique du contrôle qualité interne .....	p. 40
■ <b>FO18</b> RIM-P : améliorer la qualité des données .....	p. 40
■ <b>FO10</b> Excel pour le PMSI - Niveau 1 .....	p. 40
■ <b>FO11</b> Excel pour le PMSI - Niveau 2 .....	p. 41
■ <b>FO20</b> Excel pour le PMSI - Utilisation pour les SMR - Exploitation des données PMSI SMR et de VISUAL VALO .....	p. 41

## DIVERS

■ Modalités d'inscription - Modalités pratiques .....	p. 42
■ Bulletin d'inscription .....	p. 43



## LÉGENDE DES PICTOS

# DU PREMIER COUP D'ŒIL !



Nouveautés 2025



Fait partie d'un cycle pédagogique de 2 formations complémentaires



Formation spécifique à un champ d'activité



Mise en pratique sur PC et/ou possibilité de réaliser les exercices sur vos données (anonymisées)



Développement spécifique pour l'intra-établissement



Session(s) en classe virtuelle disponible(s)



Formation à distance de type asynchrone (cf. page 8)



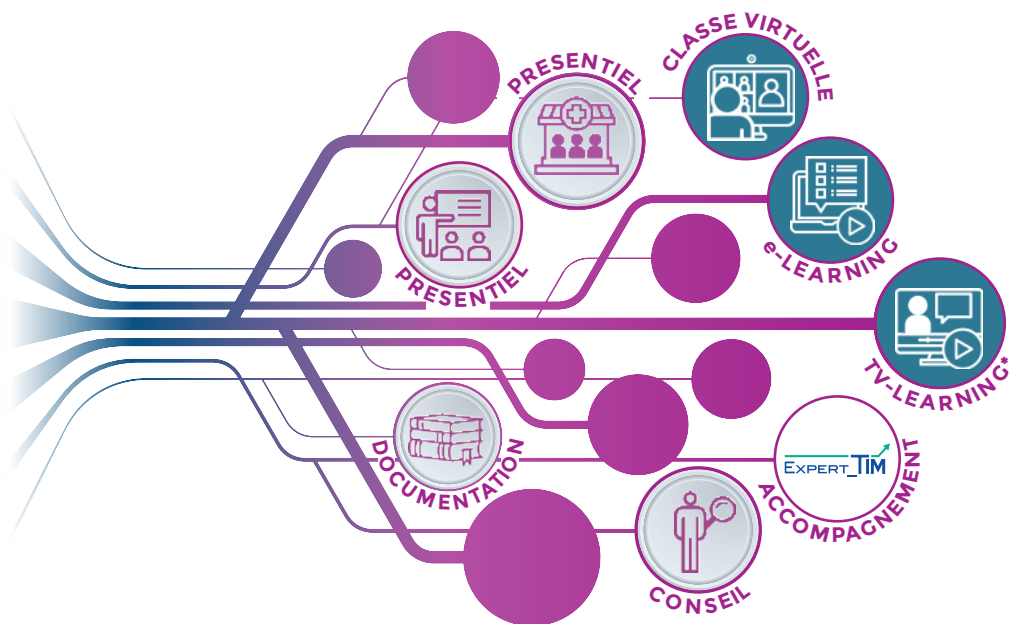
Module e-learning offert

# MEDICAL INTERFACE

## DISPOSITIFS PÉDAGOGIQUES ET DE CONSEIL



MEDICAL  
INTERFACE



\* En cours de développement. A découvrir prochainement.

## DISPOSITIFS PÉDAGOGIQUES

Nos formations (présentielles, à distance, e-learning) ont été développées pour s'articuler entre elles tout en répondant chacune à une problématique spécifique d'évolution de compétences ou d'intégration des évolutions réglementaires et organisationnelles de vos métiers. Elles se déclinent ainsi sous plusieurs dispositifs pédagogiques.

### FORMATIONS EN PRÉSENTIEL (inter-établissement et intra-établissement)



- **Les formations inter-établissement** proposent de réunir sur un lieu de séminaire les stagiaires de différents établissements. Organisées dans des hôtels 3\* ou de prestations équivalentes, les conditions sont réunies pour disposer d'un temps dédié hors de son environnement de travail favorisant ainsi l'acquisition de connaissances et le partage d'expérience.

Découvrez toutes les formations « **INTER** »  
de la page 12 à la page 41 et toutes les informations pratiques  
et d'inscription en pages 42 et 43





- **Les formations intra-établissement** permettent de réaliser, sur site, dans vos locaux la majorité de nos programmes de formations. Ce dispositif de formation présente l'avantage de pouvoir former un groupe de stagiaires, en simplifiant l'accès à la formation, en s'affranchissant par ce biais des déplacements. Il permet également d'adapter un programme existant à votre contexte et/ou de créer sur mesure un programme dans un objectif de développement de compétences collectives ou d'adhésion à un projet d'établissement (organisation, amélioration de la qualité...).

L'intra-établissement bénéficie d'une étape de préparation approfondie (entretien téléphonique préalable, ajustement du projet, entretien avec le formateur) afin de favoriser l'atteinte de vos objectifs spécifiques de formation.

Pour obtenir une proposition technique détaillée et un devis contactez-nous au **04 72 61 96 35** ou faites-nous parvenir votre cahier des charges à [contacts@medical-interface.fr](mailto:contacts@medical-interface.fr)



## FORMATIONS À DISTANCE EN CLASSE VIRTUELLE



La formation en classe virtuelle est une formation dont le programme, la durée, la méthode pédagogique sont identiques à celui d'une formation en présentiel. La classe virtuelle est donc en pratique très proche du présentiel... mais à distance en utilisant notre plate-forme dédiée accessible via notre site internet [www.medical-interface.fr](http://www.medical-interface.fr).

De nombreuses formations présentiels sont accessibles dans un format à distance en classe virtuelle. Vous pouvez les identifier grâce au « picto » dédié.

Par ailleurs, les classes virtuelles peuvent également être organisées pour un groupe dans un établissement (principe de l'intra-établissement).

## FORMATIONS E-LEARNING : FORMATION DE TYPES « ASYNCHRONES » (e-LEARNING et TV-LEARNING)

MEDICAL INTERFACE a développé avec ses experts-formateurs des modules de formation digitalisés dans un mode « asynchrone » ; ils sont mis à disposition sur notre plate-forme dédiée accessible via notre site internet [www.medical-interface.fr](http://www.medical-interface.fr).

Ils viennent compléter les formations présentiels ou en classe virtuelle en ciblant des sujets ou thèmes précis ne justifiant pas un temps de formation long ou en présentiel. Ils peuvent aussi favoriser une meilleure assimilation des connaissances acquises lors des formations présentiels en apportant un complément à ces dernières.

Nous proposons 2 dispositifs de formations e-learning :



- **Les modules e-learning** : d'une durée de 30 - 45 min, l'apprenant déroule seul à son rythme un scénario pédagogique et réalise les activités (exercices ou quiz) qui lui sont proposées.



- **Les modules e-learning de format TV learning\*** : d'une durée plus longue que les « modules e-learning », ce dispositif est un cours animé par un formateur mais enregistré. Ces séquences enregistrées alternent avec des séquences d'exercices et de mises en pratique.

\* En cours de développement. A découvrir prochainement.

## ■ MÉTHODE PÉDAGOGIQUE

Animés et/ou conçus par des professionnels « de terrain » proposant une expérience pédagogique avérée et une sensibilité naturelle au partage de leur savoir-faire, tous nos dispositifs pédagogiques sont structurés en appliquant des méthodes universelles.

### ALTERNANCE DE COURS MAGISTRAUX ET D'APPROCHES PRATIQUES (MÉTHODES DÉMONSTRATIVES ET ACTIVES)

Le rapport théorie/pratique est ajusté selon le thème. Nos intervenants exposent leur « savoir » de façon magistrale et s'assurent de sa transmission par des temps pratiques dits « d'exercices » ou « d'étude de cas », qui permettent d'associer démonstration et explication, et des temps de mise en situation afin de développer la capacité de réflexion, l'assimilation des connaissances, la confrontation à la réalité des pratiques...

Retours et partage d'expérience sont intégrés à ces formations pour favoriser une pédagogie active et participative. Cette étape prenant la forme d'activités de type quiz ou QCM pour les formations e-learning.



## SUIVI ET ÉVALUATION DE L'ATTEINTE DES OBJECTIFS ET DE L'ACQUISITION DE CONNAISSANCES

- **En amont de la formation** : un questionnaire de préparation recueille auprès des participants le contexte dans lequel ils suivent cette action, leurs attentes ou encore les points qu'ils souhaitent tout particulièrement aborder. Ceci contribue à adapter de façon ciblée et concrète le contenu de la formation. Un questionnaire d'auto-évaluation est également proposé ; il permettra d'évaluer le niveau de connaissance initial du participant.
- **En cours de formation** : tour de table, recueil des attentes en début de session, corrigés des exercices... sont autant d'attentions portées par le formateur pour évaluer les besoins et accompagner le développement des connaissances et compétences.
- **En fin de formation** : une évaluation à chaud de l'atteinte des objectifs de formation est réalisée (exercices et/ou QCM) ainsi qu'une auto-évaluation de la progression de l'acquisition des connaissances réalisée.

## OUTILS PÉDAGOGIQUES ET DOCUMENTATION

Un cahier pédagogique, support de cours, est remis par participant. Il peut être accompagné selon les formations, d'un cahier d'exercices. Un accès à un espace privé (sur le site internet de MEDICAL INTERFACE) est ouvert pendant un mois (formations en présentiel). Dédié à la formation suivie, il permet de mettre à disposition l'ensemble des textes réglementaires et annexes présentés.

## PARCOURS DE FORMATIONS



MEDICAL INTERFACE propose ainsi une offre de formations étoffée tant en termes de thématiques que de dispositifs pédagogiques.

Il résulte de l'articulation de ces différents dispositifs de formation de nombreux « parcours de formations » qui sont autant de combinaisons pédagogiques d'accompagnement en réponse à vos besoins individuels d'acquisition/perfectionnement de connaissances, de maîtrise des pratiques ou d'évolutions de vos structures.

Retrouvez des propositions de parcours de formations sur le site [www.medical-interface.fr](http://www.medical-interface.fr), ou contactez-nous au **04 72 61 96 35** pour élaborer un parcours individuel ou collectif



## DOCUMENTATION



MEDICAL INTERFACE vous propose un service de mise à disposition des ouvrages indispensables à votre métier, vous permettant de disposer de tous vos référentiels dans un format papier constituant encore aujourd'hui un confort ou une véritable aide pour une utilisation quotidienne. Retrouvez notamment la CIM 10.

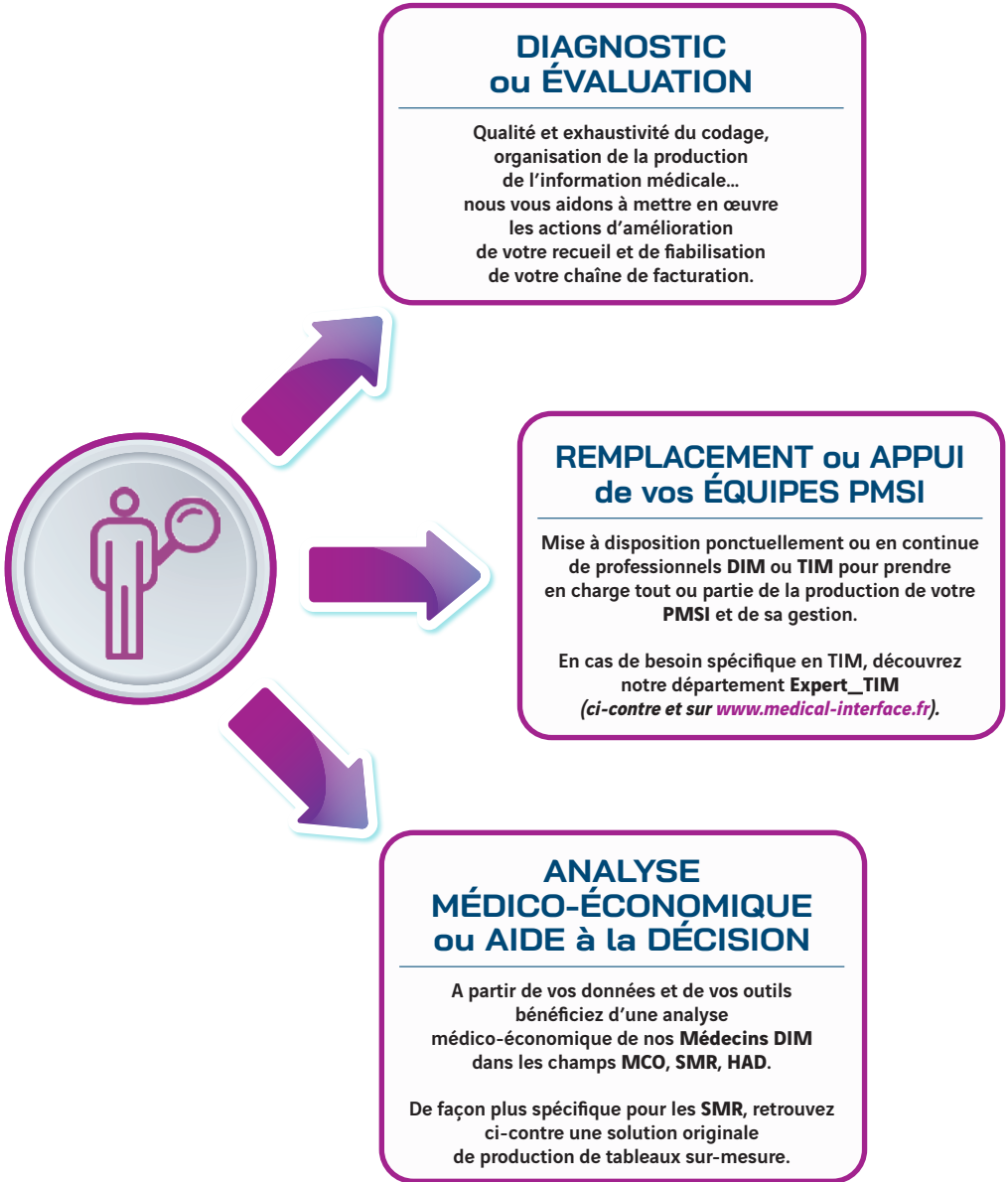
Rendez-vous sur notre site [www.medical-interface.fr](http://www.medical-interface.fr) dans la rubrique "DOCUMENTATION", téléchargez le bon de commande de documentation au format .pdf et retournez-le nous par mail à l'adresse : [contacts@medical-interface.fr](mailto:contacts@medical-interface.fr)



## ■ LA COMPLÉMENTARITÉ DE LA FORMATION ET DU CONSEIL

Notre accompagnement expert sur site peut dépasser la seule réponse à votre besoin d'actualisation de connaissances ou de développement de compétences.

Nos consultants, Médecins de Département d'Information Médicale (DIM) ou Technicien(ne)s d'Information Médicale (TIM) interviennent pour votre établissement, sur site et/ou à distance, seuls ou en équipe, afin de prendre en charge des missions d'accompagnement relevant de leurs compétences métier...



Pour tout autre projet ou étudier ensemble votre besoin et obtenir un devis, contactez-nous au 04 72 61 96 35 ou par mail : [contacts@medical-interface.fr](mailto:contacts@medical-interface.fr)

NOUS PRODUISONS VOS TABLEAUX DE BORD PERSONNALISÉS EN SMR COMPRENANT : INDICATEURS QUALITÉ PMSI, INDICATEURS D'ANALYSE OU DE SUIVI D'ACTIVITÉ, INDICATEURS DE SUIVI DE FINANCEMENT SMR...

### ÉTAPE 1 Définir votre tableau de bord

Nous définissons ensemble les **indicateurs\*** qui constitueront votre tableau de bord personnalisé, dans le cadre :

- d'une analyse ponctuelle / état des lieux
- ou d'une analyse récurrente ou de suivi (trimestrielle, semestrielle...)

\* **Indicateurs à choisir parmi une liste standard ou à créer sur-mesure.**



### ÉTAPE 2 Consulter votre tableau de bord

A partir de vos données anonymisées exploitées avec l'outil d'analyse de données KliqME\* nous produisons votre **tableau de bord personnalisé** accompagné d'une **analyse médico-économique argumentée.**



Prestation réalisée par une équipe d'experts de MEDICAL INTERFACE (Médecin DIM et TIM) qui vous est dédiée.

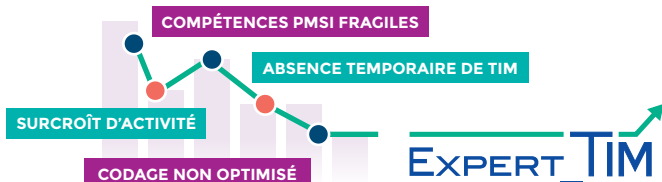
## LES AVANTAGES D'UNE PRESTATION EXTERNALISÉE DE CRÉATION ET DE SUIVI DE VOS INDICATEURS

- **Gain de temps** : nous vous fournissons une analyse experte, souvent chronophage en interne, en traitement et interprétation de données.
- **Sur-mesure** : les suites logicielles actuelles bien que complètes sont souvent complexes si leur utilisation n'est pas quotidienne ou si vous souhaitez une étude ciblée spécifique. Elles sont souvent de fait, sous exploitées. Nous vous offrons la possibilité de disposer d'analyses et de tableaux de bord personnalisés et argumentés.
- **Budget maîtrisé** : pas d'investissement à l'achat ou le renouvellement de licence ou la formation à l'utilisation. Vous payez la prestation comprenant l'utilisation de notre outil d'analyse de données; la création de requêtes nécessaires à la production de vos indicateurs et leur interprétation argumentée.
- **Simplicité** : pas de contraintes techniques puisque aucun interfaçage n'est nécessaire avec votre SIH.

**Vous souhaitez définir votre projet d'accompagnement à la création de tableaux de bord sur-mesure pour votre établissement ? Contactez-nous au 04 72 61 96 35.**



## LA PRODUCTION DE L'INFORMATION : UN PROCESSUS SENSIBLE



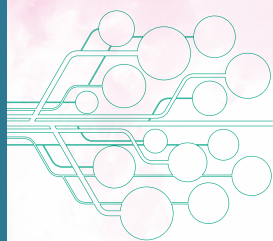
**L'ASSURANCE  
DU MAINTIEN  
DE VOTRE FLUX  
DE PRODUCTION**

Le maintien du flux de production de votre information médicale est primordial et repose sur la fiabilité des moyens mis en œuvre au niveau du service PMSI. Si en temps normal, l'organisation de ce service est optimisée et permet de disposer des compétences utiles et suffisantes, elle reste sensible à des variations (activité, absences de personnels, recherche d'amélioration de codage...)

Pour faire face à ces variations, MEDICAL INTERFACE propose aux établissements de Santé une équipe de Technicien(ne)s d'Information Médicale (TIM) expérimenté(e)s et qualifié(e)s pour :

- assurer temporairement ou ponctuellement des missions relevant des compétences TIM,
- transmettre des compétences et un savoir-faire métier par compagnonnage de TIM nouvellement formé(e)s.

**En savoir plus ? Téléchargez la plaquette expert\_TIM sur [www.medical-interface.fr](http://www.medical-interface.fr) ou contactez-nous au 04 72 61 96 35 ou par mail : [contacts@medical-interface.fr](mailto:contacts@medical-interface.fr)**



# FACTURATION FINANCEMENT

## LA PRÉADMISSION ET LES ADMISSIONS, UN SERVICE À EXPLOITER UNE VALEUR AJOUTÉE POUR DÉVELOPPER UNE CULTURE DU SERVICE

Code FF7

### OBJECTIFS

- Identifier les points clés d'amélioration du parcours du patient dès la préadmission/admission
- Connaître les principes d'organisation des démarches administratives dès la préadmission et l'admission permettant de faciliter la facturation du séjour à la sortie du patient

### PERSONNES CONCERNÉES

Responsables et personnels du Bureau des Entrées, des admissions et de la préadmission ou de tout autre service de gestion administrative et d'admission des patients

### PRÉ-REQUIS

Aucun

### PROGRAMME

- Les évolutions du système de santé et de son financement
- Les impacts pour l'établissement et le rôle du service des préadmissions et des admissions dans ces évolutions
- Le processus des préadmissions et des admissions
- Le vocabulaire de la facturation (rappels)
- Le dossier d'admission selon le parcours du patient (consultation, hospitalisation programmée et non programmée)
- L'identitovigilance
- Les différents types de prestations hôtelières
- Le rôle et les compétences du service des préadmissions et des admissions
- L'accueil du patient et les relations humaines (situations difficiles, gestion du stress du patient...)

- Les outils du programme SIMPHONIE
- Les bonnes pratiques

1 JOUR

13 Octobre

A distance

### COÛT DE LA FORMATION

(en exonération de TVA)

A distance

695 €



VOIR PAGE 8

## INFO

### AVANTAGES inscription

- Inscrivez-vous au plus tard 1 mois avant la date de formation et bénéficiez d'une **réduction** immédiate de **20 €**
- Inscrivez-vous à plusieurs sur une formation et bénéficiez de **-5 %** sur la 2<sup>e</sup> inscription et **-10 %** sur la 3<sup>e</sup> inscription. Au delà, **contactez-nous** !

A valoir sur les formations en inter ou en classe virtuelle - Offres non cumulables

## INFO

### FORMATION À DISTANCE : Découvrez la CLASSE VIRTUELLE

De nombreuses sessions sont déclinées dans un **format à distance** en classe virtuelle.

Suivez le même programme, et de la même durée, qu'une formation présentielle mais **sans vous déplacer**.



**REPÉREZ LES FORMATIONS  
PROPOSANT DES SESSIONS EN CLASSE VIRTUELLE**

# LES CLÉS POUR OPTIMISER LE FINANCEMENT SMR : COMPARTIMENT ACTIVITÉ ET VALORISATIONS COMPLÉMENTAIRES

## LECTURE DES TABLEAUX OVALIDE ET DES DONNÉES ISSUES DE VISUAL VALO

Code FF13

### OBJECTIFS

- Identifier les points sensibles du nouveau modèle de financement
- Savoir comment évaluer la position de son établissement dans ce modèle
- Connaître les indicateurs disponibles et leur utilisation possible

*(Ces objectifs pourront être adaptés à mesure que la DGOS et l'ATIH diffuseront les modalités d'application du nouveau modèle de financement)*

### PERSONNES CONCERNÉES

Équipes de direction, Responsables Administratifs et Financiers, Contrôleurs de gestion, Médecin DIM, Médecins chefs de service, Cadres de santé

### PRÉ-REQUIS

Aucun

### PROGRAMME

- Le nouveau modèle de financement: présentation
- Connaître et comprendre les points sensibles du nouveau modèle de financement des SMR:

- Le compartiment activité
- Analyse de la structure des GMT
- La DMS ou la DMP
- Les CMA
- Les valorisations complémentaires (MO, Transports...)
- Comment positionner son établissement par rapport aux référentiels: les outils de comparaison (la construction des PMJT, Scansanté...)
- La sécurisation de son compartiment activité: comment maîtriser l'exhaustivité (approche quantitative) et la qualité de son PMSI SMR (traçabilité de l'information)
- Savoir mettre en place une organisation adaptée en fonction du contexte de son établissement
- Présentation de l'utilisation de l'information issue du PMSI SMR: les tableaux de bord d'activité nécessaires dans le contexte de recettes liées à l'activité (OVALIDE, VISUAL VALO SMR)

1 JOUR

30 Janvier

15 Mai

22 Septembre

A distance

Paris

A distance

### COÛT DE LA FORMATION

(en exonération de TVA)

En présentiel

730 €

A distance

695 €

### LES + DE LA FORMATION

- Un temps privilégié sera dédié aux retours d'expériences et au partage sur les difficultés rencontrées par les participants dans leur établissement



VOIR PAGE 8

# FINANCEMENT DES SMR - MAÎTRISER LES VALORISATIONS COMPLÉMENTAIRES AUX RECETTES LIÉES À L'ACTIVITÉ

Code FF19

### OBJECTIFS

- Savoir identifier les valorisations complémentaires aux recettes liées à l'activité dans le nouveau financement des SMR
- Développer ses connaissances de la facturation des transports, des Molécules Onéreuses, des Actes et Consultations Externes, des Plateaux Techniques Spécialisés, IFAQ, en SMR

### PERSONNES CONCERNÉES

Équipes de direction, Responsables Administratifs et Financiers, Médecin DIM, Médecins chefs de service, TIM, Facturières, Contrôleurs de gestion

### PRÉ-REQUIS

Aucun

### PROGRAMME

- Les valorisations complémentaires aux recettes liées à l'activité:
  - La prise en charge des transports sanitaires - L'article 80 du PFLSS 2018

- Les particularités du SMR
  - Identification des différents types de transports
  - Création et déclaration via FICHCOMP
- Les Actes et Consultations Externes en SMR:
  - Valorisation (NGAP, CCAM)
  - Déclaration de cette activité
- Les Molécules Onéreuses et AP-AC en SMR:
  - Mises à jour des listes SMR applicables
  - Création et déclaration via FICHCOMP
- Les Plateaux Techniques Spécialisés:
  - Présentation à partir du CSARR (puis CSAR)
  - Indicateurs de description
  - L'IFAQ (nouvelles modalités)
- Organisation du recueil, suivi, outils de traitement et d'envoi
- Analyse et gestion des erreurs
- L'analyse des données sur les tableaux OVALIDE

1 JOUR

31 Janvier

16 Mai

23 Septembre

A distance

Paris

A distance

### COÛT DE LA FORMATION

(en exonération de TVA)

En présentiel

730 €

A distance

695 €

### LES + DE LA FORMATION

- Un temps privilégié sera dédié aux retours d'expériences et au partage sur les difficultés rencontrées par les participants dans leur établissement



VOIR PAGE 8

# ACTUALISER ET ACQUÉRIR LES COMPÉTENCES POUR MAÎTRISER ET OPTIMISER LA FACTURATION DES PRISES EN CHARGE EN SMR

Code FF4

## OBJECTIFS

- Connaître les règles de facturation des établissements SMR
- Comprendre quel est l'impact de l'identification des patients

## PERSONNES CONCERNÉES

Responsables Facturation, Facturières, Agents du Bureau des Entrées...

## PRÉ-REQUIS

Aucun

## PROGRAMME

- Les règles de facturation des prises en charge en SMR
  - Les régimes, les codes exonérations
  - Avenant tarifaire (prestations applicables)
  - Mode de traitement et disciplines médico-tarifaires
- Les prestations hôtelières complémentaires
- Les modalités d'application

- Les bordereaux de facturation
- Les procédures de contrôle, validation
- Notions tarifaires particulières (ticket modérateur, accord préalable, remboursement sous conditions)
- L'organisation optimale de la chaîne de facturation en SMR
- Pilotage de la facturation (suivi de la télétransmission, des titres émis...)
- Réforme du financement SMR
  - Le compartiment activité
  - Les éléments constitutifs du financement
  - Les financements complémentaires
  - Dispositif de transition
  - Impact sur le métier de la facturation
- La place de l'identitovigilance dans la facturation des SMR



FF4-FF10

1 JOUR

17 Mars  
22 Mai  
2 Octobre

Paris  
Lyon  
Paris

## COÛT DE LA FORMATION

(en exonération de TVA)

En Journée d'Etude 730 €

## LES + DE LA FORMATION

- Un temps privilégié sera dédié au partage d'expérience et aux échanges autour d'études de cas
- Pour une formation complète sur la facturation en SMR suivez le cycle FF4-FF10 sur des journées consécutives et bénéficiez d'un tarif préférentiel - En Journées d'Etude: 1220 € / En Semi-Résidentiel: 1400 €

## COMMENT GÉRER LES REJETS DE FACTURATION EN SMR ?

Code FF10

## OBJECTIFS

- Savoir identifier les causes de rejets pour mieux les traiter et pouvoir gérer les contentieux
- Disposer des clés pour optimiser son processus de contrôle de la facturation

## PERSONNES CONCERNÉES

Responsables Facturation, Facturières, Agents du Bureau des Entrées...

## PRÉ-REQUIS

Aucun

## PROGRAMME

- Les points sensibles de la facturation en SMR:
  - Qualité des données administratives

- Principe de la norme B2
- Principe des retours NOEMIE
- Informations relatives au règlement d'une facture
  - L'analyse des prises en charges
- Les différents types de rejets: CPAM, mutuelles ou autres organismes
- Identifier la ou les causes de rejets: pourquoi? et comment?
- Gérer les contentieux
- Démarche qualité: mettre en place une procédure de contrôle à différents niveaux avant et après la facturation (le suivi du paiement...)



FF4-FF10

1 JOUR

18 Mars  
23 Mai  
3 Octobre

Paris  
Lyon  
Paris

## COÛT DE LA FORMATION

(en exonération de TVA)

En Journée d'Etude 730 €

## LES + DE LA FORMATION

- Un temps privilégié sera dédié au partage d'expérience et aux échanges autour d'études de cas
- Pour une formation complète sur la facturation en SMR suivez le cycle FF4-FF10 sur des journées consécutives et bénéficiez d'un tarif préférentiel - En Journées d'Etude: 1220 € / En Semi-Résidentiel: 1400 €

## INFO

### FORMATION en INTRA...

Toutes nos formations peuvent être **adaptées** et mises en place sur site au sein de votre établissement.

Etudions ensemble vos **objectifs** de formation, nous vous ferons parvenir une **proposition technique** détaillée et un **devis**.



### POUR EN SAVOIR PLUS

Rendez-vous page 8 ou contactez-nous au 04 72 61 96 35  
ou par mail : [contacts@medical-interface.fr](mailto:contacts@medical-interface.fr)



# MAÎTRISER L'ENSEMBLE DES RÈGLES DE FACTURATION POUR LES ÉTABLISSEMENTS MCO PUBLICS ET ESPIC\* : RÈGLES ET ORGANISATION

Code FF2

## OBJECTIFS

- Connaître l'ensemble des règles permettant le calcul d'une facture en T2A
- Savoir repenser l'organisation du Bureau des Entrées et des services administratifs adjacents (facturation, recouvrement...) pour réaliser une facturation « en direct » et « au fil de l'eau »

## PERSONNES CONCERNÉES

Responsables et personnels du Bureau des Entrées et autres services de gestion administrative des patients, Personnels des services comptables, Personnels des services financiers, Personnel du DIM

## PRÉ-REQUIS

Aucun

## PROGRAMME

### INTRODUCTION SUR LE FINANCEMENT DE L'ÉTABLISSEMENT DE SANTÉ

- Modalités de financement des établissements de santé
- Comment constituer un dossier administratif de qualité?
- Rappels des règles et du vocabulaire de facturation (ticket modérateur, forfait journalier, AME, soins urgents, risque...)

### LA FACTURATION DES SÉJOURS EN MCO

- La valorisation et la facturation du séjour :
  - La part assurance maladie obligatoire
  - La part assurance maladie complémentaire

- Les DMI et les molécules onéreuses, facturables en sus, et FICHCOMP
- Les prestations inter-établissements et interactivités
- Les mouvements
- Principaux points à connaître du PMSI
- Analyse de quelques tableaux e-pmsi de facturation et corrections ciblées par l'analyse des fichiers « VIDHOSP »

### LA FACTURATION DES ACTES ET CONSULTATIONS EXTERNES

- Le parcours de soins
  - Les forfaits (SE, ATU...)
  - Les différentes nomenclatures (CCAM, NGAP, NABM...)
  - La réforme des urgences
  - Fichier RSF ACE
  - Analyse de quelques tableaux e-pmsi d'actes et de consultations externes
- ### ORGANISATION CIBLE D'UN SERVICE BE-FACTURATION-RECOUVREMENT/CONTENTIEUX-DIM
- La télétransmission, les normes B2 et NOEMIE
  - Gestion des rejets
  - Organisation cible face à FIDES : acteurs, rôle, collaboration DIM, pharmacie, informatique, ...
  - Définition d'indicateurs pour la mise en place de tableaux de bord
- ### LE PROGRAMME SIMPHONIE AU CŒUR DE LA FACTURATION

2 JOURS

22 / 23 Mai

25 / 26 Septembre

A distance

Paris

## COÛT DE LA FORMATION

(en exonération de TVA)

En Journées d'Etude 1 220 €

En Semi-Résidentiel 1 400 €

A distance 1 150 €

## LES + DE LA FORMATION

- Réalisation en groupe, d'études de cas (calculs de facture...)
- Echange à partir des tableaux e-PMSI des participants

\* Etablissements de Santé Privés d'Intérêt Collectif



VOIR PAGE 8

# SÉCURISER VOS RECETTES ACTES ET CONSULTATIONS EXTERNES\*

Code FF18

## OBJECTIFS

- Connaître les moyens de fiabiliser le recueil des informations administratives dans le cadre de la consultation externe
- Savoir quelles actions mener pour anticiper et prévenir les rejets

## PERSONNES CONCERNÉES

Secrétaires médicales, Responsables et personnels du Bureau des Entrées et autres services de gestion administrative des patients, Personnels des services comptables, Personnels des services financiers

## PRÉ-REQUIS

Aucun

## PROGRAMME

### ÉTAPE 1 : ÉTAT DES LIEUX FLASH - INTERVENTION À DISTANCE

Cet état des lieux flash s'appuie sur un entretien téléphonique et la réponse à un questionnaire d'auto-évaluation

### ÉTAPE 2 : FORMATION PRÉSENTIELLE SUR SITE (ADAPTÉE SPÉCIFIQUEMENT À L'ÉTABLISSEMENT EN FONCTION DES CONCLUSIONS DE L'ÉTAPE 1)

- La sécurité sociale en France : les régimes, les assurés et ayants droits, les débiteurs, les risques, les régimes spécifiques, les exonérations

- Les règles de facturation (parcours de soins, NGAP et CCAM, forfaits)
- Comprendre les différents circuits de la facturation des Actes et Consultations Externes (FIDES, e-pmsi...)
- Les délais de forclusion
- Les principaux rejets (point adapté spécifiquement en fonction des résultats de l'étape 1)

### ÉTAPE 3 : APPROFONDISSEMENT DES RÈGLES DE FACTURATION - FORMATION À DISTANCE (E-LEARNING/TV-LEARNING)

Les participants de l'étape 2 finaliseront leur formation en suivant les modules de formation e-learning suivants :

- eFF1 - La facturation des forfaits dans le cadre de l'activité externe (cf. page 17)
- eFF2 - Bien facturer en CCAM (cf. page 17)
- eFF4 - Connaître les spécificités du codage avec la NGAP (cf. page 17)

1 JOUR\*\*

EXCLUSIVEMENT EN INTRA-ÉTABLISSEMENT

## COÛT DE LA FORMATION

(en exonération de TVA)

POUR OBTENIR UN DEVIS, CONTACTEZ-NOUS !  
(Reportez-vous page 8)

## LES + DE LA FORMATION

- Une formation adaptée spécifiquement aux problématiques de l'établissement. La première étape permet d'identifier les problématiques (organisationnelles, typologie de rejets...) propres à l'établissement et de cibler précisément ces points lors de la formation présenteielle pour accroître la vigilance des participants et améliorer l'impact de la formation

\* Etablissements publics et ESPIC

\*\* Pour l'étape 2





## LA FACTURATION DES FORFAITS DANS LE CADRE DE L'ACTIVITÉ EXTERNE

Code eFF1

### OBJECTIF

- Connaître les règles de facturation des activités soumises à forfaits

### PERSONNES CONCERNÉES

Responsable et personnel du Bureau des Entrées, Personnel des services facturation, contentieux et comptable, Personnels des services financiers, Secrétaires Médicales, TIM...

### PRÉ-REQUIS

Aucun

### PROGRAMME GÉNÉRAL

- Connaître les conditions de facturation des forfaits et des actes associés
- Maîtriser les règles de facturation pour chaque forfait : SE, FSD, VDE, FFM...

### DURÉE

Module de 30 min à 45 min

### COÛT DE LA FORMATION

(en exonération de TVA)

De 1 à 5 stagiaires :  
**70 € / personne**  
Au-delà, tarif dégressif

MCO

e-learning ? Reportez-vous page 8



## BIEN FACTURER EN CCAM

Code eFF2

### OBJECTIFS

- Développer sa connaissance du codage en CCAM\*
- Connaître les règles de facturation en CCAM

### PERSONNES CONCERNÉES

Personnel du Bureau des Entrées, Personnel des services facturation, contentieux et comptable, Secrétaires Médicales, Personnel du DIM, Service d'imagerie médicale, Médecins libéraux...

### PROGRAMME GÉNÉRAL

- La CCAM pour quel professionnel ?
- Acte global, code activité, extension documentaire et phase de traitement
- Modificateurs et Associations non prévues
- Remboursement exceptionnel
- Particularités de la CCAM en radiologie
- CCAM à visée PMSI et tarifante

### DURÉE

Module de 30 min à 45 min

### COÛT DE LA FORMATION

(en exonération de TVA)

De 1 à 5 stagiaires :  
**70 € / personne**  
Au-delà, tarif dégressif

\*Classification Commune des Actes Médicaux

MCO

SMR

e-learning ? Reportez-vous page 8

## INFO

### GARDEZ LE CONTACT ! DÉCOUVREZ LE SITE INTERNET DE MEDICAL INTERFACE

Toutes les informations nécessaires à votre choix de formation ou les réponses à vos questions pratiques sont sur [www.medical-interface.fr](http://www.medical-interface.fr)

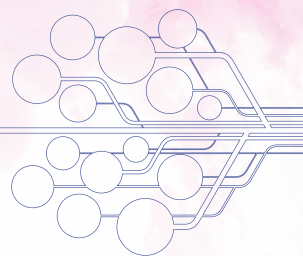
Exemples de parcours pédagogique, livret d'accueil et règlement intérieur, documentation utile, modalités de participation...

**Mais pas seulement !** C'est également le portail d'accès à votre espace privé lors d'une formation et à la plate-forme de formation digitalisée (classe virtuelle, e-learning...).



**RENDEZ-NOUS VISITE !**

# GESTION MÉDICALISÉE



## PILOTAGE DES COÛTS ET PILOTAGE STRATÉGIQUE : UTILISATION CONJOINTE DU PMSI, DE LA T2A / FINANCEMENT LIÉ À L'ACTIVITÉ ET DE LA COMPTABILITÉ ANALYTIQUE

Code GM1

### OBJECTIFS

- Identifier les outils de pilotage intégrant les éléments du PMSI, de la T2A/Financement à l'activité et de la Comptabilité Analytique
- Comprendre comment améliorer l'adéquation entre les ressources et les activités de votre établissement
- Identifier les indicateurs qui permettront d'aider à suivre et améliorer les performances de l'établissement par des tableaux de bord adaptés

### PERSONNES CONCERNÉES

Directeurs Administratifs et Financiers, Cadres Administratifs, Contrôleurs de gestion, Médecins DIM ou Responsables PMSI, TIM, Informaticiens, Responsables de Pôles

### PRÉ-REQUIS

Connaissance des organisations et des activités hospitalières

### PROGRAMME

- Les différentes Comptabilités Analytiques et les analyses de coûts
- Principes et repères méthodologiques d'analyse stratégique
- Recherche et utilisation de données de benchmarking par internet
- Les informations de l'aide à la décision et du pilotage
- Comment utiliser les données PMSI, T2A/Financement liés à l'activité et Comptabilité Analytique pour établir des diagnostics médico-économiques et optimiser les décisions de l'établissement?
- Construction des tableaux de bord avec des données de coûts et d'activité PMSI et T2A/Financement à l'activité

2 JOURS

20 / 21 Mars

Paris

### COÛT DE LA FORMATION

(en exonération de TVA)

En Journées d'Etude 1 220 €  
En Semi-Résidentiel 1 400 €



## LA COMPTABILITÉ ANALYTIQUE MÉDICALISÉE : UTILISER L'OUTIL DE GESTION LE PLUS ADAPTÉ DANS LE CONTEXTE T2A/FINANCEMENT LIÉ À L'ACTIVITÉ

Code GM2

### OBJECTIFS

- Connaître la Comptabilité Analytique
- Mesurer les enjeux de la Comptabilité Analytique pour la gestion de l'établissement dans un financement basé sur l'activité
- Connaître les principales étapes de mise en place de la Comptabilité Analytique
- Etre en mesure de construire les tableaux de bord à partir de la Comptabilité Analytique

### PERSONNES CONCERNÉES

Directeurs Administratifs et Financiers, Contrôleurs de Gestion, Cadres Administratifs, Médecins DIM ou Responsables PMSI, Informaticiens

### PRÉ-REQUIS

Connaissances en comptabilité générale et hospitalière

### PROGRAMME

- Les enjeux et les objectifs de la Comptabilité Analytique
- Les différentes Comptabilités Analytiques
- La démarche de projet, diagnostic avant mise en place et formulation des plans d'actions et des procédures
- Méthodes de mise en place :
  - Le SIH
  - Le découpage analytique
  - Les affectations de dépenses
  - Le recueil des unités d'œuvre
  - Le calcul des coûts
- Analyse et utilisation des résultats
- Elaboration des tableaux de bord avec des données de coûts analytiques
- Méthode de construction des études médico-économiques

2 JOURS

17 / 18 Novembre

Paris

### COÛT DE LA FORMATION

(en exonération de TVA)

En Journées d'Etude 1 220 €  
En Semi-Résidentiel 1 400 €

### LES + DE LA FORMATION

· Le Guide Méthodologique de Comptabilité Analytique Hospitalière vous sera remis en formation



# SYSTÈMES D'INFORMATION ET GESTION DE L'INFORMATION

## LE DOSSIER PATIENT : UN ÉLÉMENT MAJEUR ET RÉGLEMENTÉ DE LA TRAÇABILITÉ DE LA QUALITÉ DE LA PRISE EN CHARGE DU PATIENT

Code SIG2

### OBJECTIFS

- Connaître l'historique et les bases réglementaires du dossier patient (DP)
- Comprendre les différents rôles du DP
- Connaître les forces et les faiblesses du Dossier Patient Informatisé (DPI)

### PERSONNES CONCERNÉES

Tous les professionnels impliqués dans la gestion ou l'amélioration du Dossier Patient: AMA, Responsables de Pôles, Cadres de Santé, Médecins, TIM...

### PRÉ-REQUIS

Aucun

### PROGRAMME

- Rappel historique et bases réglementaires :
  - Le contenu du Dossier Patient (dossier administratif et dossier de soins)
  - Les enjeux et les règles de droits d'accès et de partage de données du DP

- Les durées de conservation
- Le secret médical
- Anonymisation des données, le PMSI
- Les différents rôles du Dossier Patient :
  - Continuité des soins interprofessionnels et dans le temps
  - Traçabilité des actions (impact PMSI et juridique)
  - Élément central de preuve de l'analyse de la qualité
- Le DP et la certification : de l'ancien critère 14 aux critères de la V2020
- Le DP et les IQSS, focus sur la lettre de liaison
- Du dossier papier au dossier informatisé :
  - Comment maîtriser ou optimiser sa mise en place ?
  - Impact de l'informatisation sur les organisations métiers
  - Cyber sécurité risques et anticipation
- Partage d'expériences entre participants

1 JOUR

3 Avril

A distance

### COÛT DE LA FORMATION

(en exonération de TVA)

A distance

695 €

### LES + DE LA FORMATION

- Formation assurée par un formateur proposant une expérience de terrain et variée (utilisation, paramétrage information du DPI, analyse qualité, PMSI) pour un partage d'expérience riche et complet



VOIR PAGE 8

## ARCHIVES MÉDICALES ET DOSSIER DU PATIENT

Code SIG4

### OBJECTIFS

- Connaître le cycle de vie des documents administratifs, médicaux et médico-techniques produits en établissement de Santé

### PERSONNES CONCERNÉES

Personnels des services d'archives, personnels des services administratifs ou médicaux, Secrétaires Médicales, TIM

### PRÉ-REQUIS

Aucun

### PROGRAMME

- Définir les archives et les objectifs de l'archivage, repérer le cycle de vie des archives et connaître leur environnement
- Collecter, classer et conserver les archives : aspects réglementaires et organisationnels
- Communiquer les archives : informer et protéger l'accès aux données personnelles
- Adopter une stratégie d'archivage et évaluer son coût (trier les archives, centraliser ou externaliser leur conservation, dématérialiser les archives)

1 JOUR

17 Mars

21 Novembre

A distance

Paris

### COÛT DE LA FORMATION

(en exonération de TVA)

En présentiel

A distance

730 €

695 €



VOIR PAGE 8

## IDENTITOVIGILANCE - TOUTES LES NOTIONS À CONNAITRE POUR ÊTRE MEMBRE D'UNE CIV

Code SIG7

### OBJECTIFS

- Comprendre quels sont les enjeux de l'identitovigilance
- Connaître les règles d'identitovigilance, savoir comment mettre en place ou optimiser le fonctionnement des instances, connaître les documents de référence, les outils de l'identitovigilance
- Acquérir les connaissances nécessaires pour occuper un poste d'identitovigilant CIV

### PERSONNES CONCERNÉES

Médecins, Médecins DIM et TIM, Cadres de Santé, Cadres Administratifs, Responsables du Bureau des Entrées, Membres de la CIV et tout personnel prenant des fonctions en identitovigilance ou pour une remise à niveau

### PRÉ-REQUIS

Aucun

### PROGRAMME

- Définitions générales (les différents numéros d'identifications, les règles de nommage, traits, doublons, collisions...)
- Particularités des établissements de Santé
- Le RNIV (et les documents du R3IV)
- Mise en place de l'INS
- Traitement des anomalies de l'identité (fusion, collisions...)
- Les statuts de l'identité (provisoire, valide, qualifiée...)
- Organiser la politique d'identitovigilance au sein de l'établissement :
  - Les structures
  - Les rôles et les responsabilités
  - Les interactions avec les autres instances
  - Les interactions avec le Dossier Patient

1 JOUR

13 Mai

A distance

### COÛT DE LA FORMATION

(en exonération de TVA)

A distance

695 €

### LES + DE LA FORMATION

- Une journée pour connaître toutes les bases et données pratiques avant d'être membre d'une CIV ou pour remettre à niveau ses connaissances



VOIR PAGE 8

## AMÉLIORER L'IDENTITOVIGILANCE - EXPLOITER LES RETOURS D'EXPÉRIENCES ET LE PARTAGE ENTRE PROFESSIONNELS

Code SIG8

### OBJECTIFS

- Consolider ses connaissances en identitovigilance
- Identifier et exploiter les pistes d'amélioration à partir du RETEX et du partage entre professionnels de l'identitovigilance

### PERSONNES CONCERNÉES

Médecins, Médecins DIM et TIM, Cadres de Santé, Cadres Administratifs, Responsables du Bureau des Entrées... tout personnel ayant suivi la formation SIG7 et ayant déjà une expérience en identitovigilance

### PRÉ-REQUIS

Niveau formation SIG7 ou tout personnel ayant déjà une responsabilité dans ce domaine (instance d'identitovigilance)

### PROGRAMME

- Rappel sur les notions de base (les règles de nommage, les numéros d'identification, les erreurs d'identification, les instances)
- Les nouveautés depuis 2020 (le RNIV, le R3IV, la mise en place de l'INS...)
- Approche qualité de l'identitovigilance (les indicateurs, la formation du personnel, l'information du patient, les audits, les moteurs de détection, l'analyse processus...)
- La certification V2010 / V2014 / V2020: ce qui a changé
- Nos « galères » au quotidien: Echanges avec les participants des difficultés rencontrées et des différentes solutions possibles

1 JOUR

3 Octobre

Paris

### COÛT DE LA FORMATION

(en exonération de TVA)

En journée d'étude

730 €

### LES + DE LA FORMATION

- Formation fortement axée sur l'analyse des pratiques en s'appuyant sur les retours d'expériences fournis par le formateur et les participants (importance particulière de renseigner le questionnaire de préparation), journée toujours riche en échanges

### POUR ALLER + LOIN

Vous souhaitez **ANALYSER** vos problématiques spécifiques à **L'IDENTITOVIGILANCE** dans votre établissement ?

Bénéficiez d'une **FORMATION-ACTION** approfondie sur 2 jours sur **SITE** et/ou en **CLASSE VIRTUELLE**.

## INFO

### AVANTAGES inscription

- Inscrivez-vous au plus tard 1 mois avant la date de formation et bénéficiez d'une **réduction** immédiate de **20 €**
- Inscrivez-vous à plusieurs sur une formation et bénéficiez de **-5 %** sur la 2<sup>e</sup> inscription et **-10 %** sur la 3<sup>e</sup> inscription. Au delà, **contactez-nous !**

A valoir sur les formations en inter ou en classe virtuelle - Offres non cumulables



# INFORMATION MÉDICALE LES ESSENTIELS

## LES BASES POUR COMPRENDRE LE SYSTÈME HOSPITALIER FRANÇAIS ET SON ENVIRONNEMENT

Code ES11

### OBJECTIFS

- Savoir positionner son action au sein de son établissement
- Comprendre le système hospitalier actuel pour jouer pleinement son rôle d'acteur professionnel
- Identifier les interrelations entre la qualité, la planification et le financement dans le système hospitalier français

### PERSONNES CONCERNÉES

Tout professionnel hospitalier devant participer à des instances décisionnelles ou transversales: Médecins, TIM, Cadres de santé, Agents Administratifs

### PRÉ-REQUIS

Aucun

### PROGRAMME

- Les différentes instances : historique, rôle, composition, impact et liens:
  - Au niveau national: ATIH, ARS, HAS, Fédération (FHF, FHP, FEHAP..), DGOS...

- Au niveau des structures hospitalières: CME, directoire, CIV, scomedims...

- Les types d'établissements: CH, CHU, CLCC, ESPIC, Privé lucratif...
- Les acronymes à connaître: ONDAM, CNAM, SNIRAM, CASE MIX, SNDS...
- Information médicale et Qualité :
  - Le DIM : historique, composition, rôles...
  - Qualité et Gestion des risques: historique, adaptation au système de santé
  - Accréditation / Certification: historique, impact pour les structures, exemples de méthodes d'évaluation actuelles (patient traceur, parcours traceur, audit, IQSS...)
  - Cyber sécurité risques et anticipation

1 JOUR

16 Juin

A distance

### COÛT DE LA FORMATION

(en exonération de TVA)

A distance

695 €

### LES + DE LA FORMATION

- Une journée de culture générale minimale pour comprendre le système de santé hospitalier français afin de mieux maîtriser son environnement professionnel



VOIR PAGE 8

## MAÎTRISER LA TERMINOLOGIE MÉDICALE ET SON UTILISATION DANS LES ÉTABLISSEMENTS DE SANTÉ

Code ES1

### OBJECTIFS

- Acquérir les outils de décryptage des termes médicaux pour en maîtriser l'orthographe et la signification
- Développer une terminologie riche, complexe et spécifique au monde de la santé

### PERSONNES CONCERNÉES

Secrétaires Médicales, TIM, Facturières, Agents Administratif ou toute personne utilisant au quotidien le vocabulaire médical et ne disposant pas de formation spécifique

### PRÉ-REQUIS

Aucun

### PROGRAMME

- Notions étymologiques de base de la terminologie médicale
- Notions générales sur les moyens de diagnostic, les pathologies et les différents modes de traitement
- Familiarisation avec la plupart des termes médicaux par une approche concrète et détaillée appareil par appareil :
  - Rappel anatomique et physiologique
  - Présentation des principales pathologies, de leurs moyens de diagnostic et de traitement

2 JOURS

19 / 20 Juin

Paris

27 / 28 Novembre

Dijon

### COÛT DE LA FORMATION

(en exonération de TVA)

En Journées d'Etude

1 220 €

En Semi-Résidentiel

1 400 €

### LES + DE LA FORMATION

- Présentation de planches anatomiques, de vidéos, et d'exercices à partir de sites internet spécialisés pour illustrer et favoriser la mémorisation
- Exercices tout au long de la formation avec participation active



## LES CLÉS POUR ÊTRE PERFORMANT DANS SON MÉTIER DE TIM

Code ES12

### OBJECTIFS

- Savoir organiser son travail pour répondre aux exigences du Département d'Information Médicale (DIM)
- Acquérir une méthodologie de travail efficace en appui des connaissances PMSI techniques et réglementaires

### PERSONNES CONCERNÉES

TIM ou personnel en reconversion vers le métier de TIM

### PRÉ-REQUIS

Aucun

### PROGRAMME

- Le positionnement du métier de TIM dans l'établissement
  - Cadre législatif et réglementaire en Information Médicale
  - Organisation du DIM et impact sur les missions des TIM
  - Environnement et système d'information (facturation, administration, services cliniques, informatique, dossier patient,

dossier PMSI etc.

- Contexte et Rôle du Technicien en Information Médicale (TIM)
- Les missions du TIM et les savoir-faire à développer pour être efficace
  - Production, traitement, analyse et exploitation des données PMSI
  - Compétences et qualités requises (logiciels, savoir-être à développer...)
- La planification des missions du TIM: actions quotidiennes, hebdomadaires, mensuelles, annuelles pour gagner en performance
  - Production, communication, gestion des « urgences »
  - Mises à jour des procédures de services, veille réglementaire
  - Analyses exhaustives et qualité des données, préparation et envoi e-PMSI
  - Bilans annuels, planification stratégique, formation professionnelle
- Conseils méthodologiques au poste de travail : trucs, astuces et outils pour faciliter le quotidien du TIM

1 JOUR

14 Mars

7 Avril

9 Octobre

A distance

Guadeloupe

Paris

### COÛT DE LA FORMATION

(en exonération de TVA)

En présentiel

730 €

A distance

695 €

### LES + DE LA FORMATION

- Formation animée par une TIM experte favorisant la transmission de savoir-faire

2025



VOIR PAGE 8

## APPROCHE CLINIQUE ET PARA CLINIQUE DU CODAGE DES DIAGNOSTICS APPLIQUÉE AU MCO

### LECTURE COMPLÉMENTAIRE DES CONSEILS DE CODAGE DE L'ATIH

Code ES3

### OBJECTIFS

- Apprendre à identifier toutes les informations médicales explicites présentes dans le dossier du patient et susceptibles de justifier le codage (DP et DAS)
- Savoir évaluer quantitativement et qualitativement les arguments de prise en charge pertinents et leur niveau de preuve dans la perspective des contrôles tarifaires.
- Savoir identifier les éléments cliniques ou para cliniques déterminants et faisant l'objet de conseils de codage dans le guide méthodologique

### PERSONNES CONCERNÉES

TIM, Secrétaires Médicales et tout personnel en charge du codage PMSI

### PRÉ-REQUIS

Connaissance de la terminologie médicale

### PROGRAMME

- Rappels sur le contenu du dossier du patient
- Rappels sur les principes de codage
- Notions élémentaires dans les domaines anatomiques, physiopathologiques, thérapeutiques et principaux paramètres biologiques couramment utilisés dans le dossier du patient
- Application au codage pour les syndromes et pathologies suivantes :
  - La dénutrition
  - La déshydratation et certains troubles hydro-électrolytiques
  - Les défaillances hémodynamiques et états de choc
  - L'insuffisance rénale
  - L'insuffisance respiratoire
  - Sepsis...
- Eclaircissement sur le codage de certaines situations cliniques : cardiopathies, anémies, diabète et ses complications, AVC...

2 JOURS

10 / 11 Mars

13 / 14 Octobre

Paris

Paris

### COÛT DE LA FORMATION

(en exonération de TVA)

En Journées d'Etude

1 220 €

En Semi-Résidentiel

1 400 €

### LES + DE LA FORMATION

- Formation majoritairement pratique abondant de nombreuses situations cliniques spécifiques du champ MCO

## APPROCHE CLINIQUE ET PARA CLINIQUE DU CODAGE DES DIAGNOSTICS APPLIQUÉE AU SMR

### LECTURE COMPLÉMENTAIRE DES CONSEILS DE CODAGE DE L'ATIH

Code ES8

### OBJECTIFS

- Apprendre à identifier toutes les informations médicales explicites présentes dans le dossier du patient et susceptibles de justifier le codage (morbidité principale et DAS)
- Savoir évaluer quantitativement et qualitativement les arguments de prise en charge pertinents et leur niveau de preuve dans la perspective des contrôles tarifaires.
- Savoir identifier les éléments cliniques ou para cliniques déterminants et faisant l'objet de conseils de codage dans le guide méthodologique

### PERSONNES CONCERNÉES

TIM, Secrétaires Médicales et tout personnel en charge du codage PMSI

### PRÉ-REQUIS

Connaissance de la terminologie médicale

### PROGRAMME

- Rappels sur le contenu du dossier du patient
- Rappels sur les principes de codage
- Notions élémentaires dans les domaines anatomiques, physiopathologiques, thérapeutiques et principaux paramètres biologiques couramment utilisés dans le dossier du patient
- Application pour des syndromes et pathologies complexes vis-à-vis du codage en SMR
- Eclaircissement sur le codage de certaines situations cliniques : cardiopathies, diabète et ses complications, AVC...

2 JOURS

3 / 4 Novembre

Paris

### COÛT DE LA FORMATION

(en exonération de TVA)

En Journées d'Etude

1 220 €

En Semi-Résidentiel

1 400 €

### LES + DE LA FORMATION

- Formation majoritairement pratique abondant de nombreuses situations cliniques spécifiques du champ SMR

## QUELS DISPOSITIFS DE FORMATION POUR...

### OPTIMISER la TRAÇABILITÉ dans le DOSSIER PATIENT pour SÉCURISER votre FINANCEMENT



LA RECHERCHE D'UNE JUSTE VALORISATION DE VOS SÉJOURS PASSE PAR UNE MEILLEURE TRAÇABILITÉ DANS LE DOSSIER PATIENT.

EN EFFET À LA BASE DE LA QUALITÉ ET DE L'EXHAUSTIVITÉ DU CODAGE PMSI SE TROUVE LA TRAÇABILITÉ DU DOSSIER PATIENT.

L'implication de l'ensemble des professionnels du soin est donc indispensable. Dans cet objectif nous proposons plusieurs formations dédiées à ces professionnels dans des formats présentiels ou à distance.

- Pour les médecins en présentiel : formation **ES5** (page 22)
- Pour les cadres ou référents PMSI en présentiel : formation **ES6** (MCO) ou **ES9** (SMR) (page 23)
- A distance pour les personnels soignants et médecins : formations **eES6** (MCO) ou **eES9** (SMR) (page 24)

POUR CONCEVOIR ENSEMBLE UN PARCOURS DE FORMATIONS DIMENSIONNÉ À VOTRE ÉTABLISSEMENT, CONTACTEZ-NOUS AU 04 72 61 96 35

## COMMENT RÉDIGER UN COURRIER DE SORTIE OU UN CRH\* ? OU COMMENT FAVORISER UN CODAGE OPTIMISÉ ET DOCUMENTÉ ?

Code ES5

### OBJECTIF

- Comprendre la logique de description, dans le courrier de sortie ou les CRH, facilitant et fiabilisant le codage PMSI pour une meilleure valorisation de l'activité

### PERSONNES CONCERNÉES

Cliniciens et Secrétaires Médicales participant au codage et au recueil PMSI, Médecins DIM ou Responsables PMSI, TIM

### PRÉ-REQUIS

Aucun

### PROGRAMME

- Présentation et utilités du CRH
- Rappel de la réglementation et aspect médico-légal
- Les indicateurs qualité
- Le financement des établissements de santé :
  - Les bases du PMSI

- Le poids du DP/Morbidité principale et des DAS
- Impacts de la qualité du CRH sur la valorisation (pertes dues à des CRH insuffisants...)
- Traçabilité du séjour :
  - Le poids des mots, les mots qui « tuent », les mots « doux » du DIM
  - Les CRH type et les CRH à éviter
  - Le trésor infirmier
- Exercices pratiques et partage d'expériences
- Questions-réponses sur les difficultés rencontrées par les participants

\* CRH : *Compte-Rendu d'Hospitalisation*

**COÛT DE LA FORMATION**  
(en exonération de TVA)

**POUR OBTENIR UN DEVIS,  
CONTACTEZ-NOUS !**  
(Reportez-vous page 8)

**DURÉE CONSEILLÉE :**  
**1 JOUR**

**EXCLUSIVEMENT  
EN INTRA-ÉTABLISSEMENT**



### LES + DE LA FORMATION

- Formation sur site modulable par ½ journée pour permettre de s'adapter aux contraintes de disponibilités des Médecins
- Exercices pratiques à partir de CRH de l'établissement (prévoir idéalement une salle informatique avec connexion internet) : chaque praticien s'exerce en direct sur les CRH de son établissement, acquisition d'une méthodologie d'analyse du CRH, jeux de rôle sur analyse et critiques, analyses de CRH sur différentes spécialités

## TRAÇABILITÉ DU DOSSIER PATIENT ET CMA\* - SPÉCIFIQUE MCO METTRE EN PLACE UNE DÉMARCHE FAVORISANT UN CODAGE PMSI OPTIMISÉ ET DOCUMENTÉ

Code ES6

### OBJECTIFS

- Avoir les clés pour améliorer le recueil de l'information médicale dans le cadre d'un plan d'optimisation du codage dans l'établissement
- Pouvoir développer les arguments nécessaires pour sensibiliser le personnel soignant à la T2A et améliorer la traçabilité dans le dossier patient, favorisant ainsi une facturation des séjours à leur juste valeur

### PERSONNES CONCERNÉES

Direction des Soins Infirmiers, Cadres de santé, Référents PMSI, Médecins et tout personnel intervenant dans la prise en charge du patient

### PRÉ-REQUIS

Aucun

### PROGRAMME

- Les évolutions du système de santé : des anciens systèmes à la T2A
- Le PMSI : outil de la T2A
  - Présentation et utilisations du PMSI
  - Contrôles externes
  - Principe de facturation d'un séjour PMSI
- Le rôle des soignants dans la facturation des séjours
- La traçabilité de la prise en charge dans le Dossier Patient
  - Pièces de traçabilité
  - Informations médicales générant des CMA
- La mesure de l'impact financier de la traçabilité
- Ateliers d'études de cas

**DURÉE CONSEILLÉE :**  
1 JOUR

**EXCLUSIVEMENT  
EN INTRA-ÉTABLISSEMENT**

\* Complication et Morbidité Associée

### LES + DE LA FORMATION

· Formation en présentiel (intra) recommandée dans le cadre d'une démarche d'optimisation de la traçabilité en vue du codage PMSI, et destinée aux responsables de services  
Le module e-learning eES6 (page 24) complète ce dispositif en offrant la possibilité de démultiplier la démarche auprès des équipes de terrain. Nous contacter.



## TRAÇABILITÉ DU DOSSIER PATIENT ET CMA\* - SPÉCIFIQUE SMR METTRE EN PLACE UNE DÉMARCHE FAVORISANT UN CODAGE PMSI OPTIMISÉ ET DOCUMENTÉ

Code ES9

### OBJECTIFS

- Avoir les clés pour améliorer le recueil de l'information médicale dans le cadre d'un plan d'optimisation du codage dans l'établissement
- Pouvoir développer les arguments nécessaires pour sensibiliser le personnel soignant au nouveau modèle de financement des SMR et améliorer la traçabilité dans le dossier patient, favorisant ainsi une facturation des séjours à leur juste valeur

### PERSONNES CONCERNÉES

Direction des Soins Infirmiers, Cadres de santé, Référents PMSI, Médecins et tout personnel intervenant dans la prise en charge du patient

### PRÉ-REQUIS

Aucun

### PROGRAMME

- Les évolutions du système de santé : des anciens systèmes au nouveau modèle de financement des SMR
- Le PMSI : outil du financement à l'activité
  - Présentation et utilisations du PMSI
  - Principe du contrôle externe
  - Principe de facturation d'un séjour PMSI SMR
- Le rôle des soignants dans la facturation des séjours
- La traçabilité de la prise en charge dans le Dossier Patient
  - Pièces de traçabilité
  - Informations médicales générant des CMA
- La mesure de l'impact financier de la traçabilité
- Ateliers d'études de cas

**DURÉE CONSEILLÉE :**  
1 JOUR

**EXCLUSIVEMENT  
EN INTRA-ÉTABLISSEMENT**

\* Complication et Morbidité Associée

### LES + DE LA FORMATION

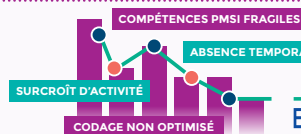
· Formation en présentiel (intra) recommandée dans le cadre d'une démarche d'optimisation de la traçabilité en vue du codage PMSI, et destinée aux responsables de services  
Le module e-learning eES9 (page 24) complète ce dispositif en offrant la possibilité de démultiplier la démarche auprès des équipes de terrain. Nous contacter.



**COÛT DES FORMATIONS ES6 / ES9 CI-DESSUS** (en exonération de TVA)  
POUR OBTENIR UN DEVIS, CONTACTEZ-NOUS ! (Reportez-vous page 8)

## INFO

### LA PRODUCTION DE L'INFORMATION : Un processus SENSIBLE



L'ASSURANCE DU MAINTIEN  
DE VOTRE FLUX  
DE PRODUCTION  
**EXPERT\_TIM**

DÉCOUVREZ  
LE DÉPARTEMENT  
EXPERT\_TIM  
DE MEDICAL INTERFACE  
EN PAGE 10



## TRAÇABILITÉ DU DOSSIER PATIENT ET CMA\* SPÉCIFIQUE MCO - RÔLE ET PLACE DU PERSONNEL SOIGNANT POUR FAVORISER UN CODAGE PMSI OPTIMISÉ ET DOCUMENTÉ

Code eES6

### OBJECTIFS

- Comprendre l'importance de la traçabilité dans le Dossier Patient pour permettre d'améliorer le recueil de l'information médicale et la facturation des soins réalisée par le DIM à travers les CMA
- Sensibiliser le personnel soignant à la T2As

### PERSONNES CONCERNÉES

Infirmiers, Aides-soignants, Médecins, et tout personnel intervenant dans la prise en charge du patient

### PRÉ-REQUIS

Aucun

### PROGRAMME GÉNÉRAL

- La T2A et le PMSI
- Le principe de facturation d'un séjour PMSI et les contrôles externes
- Qualité de la traçabilité de la prise en charge réalisée par les soignants : impact sur la facturation des séjours
- Les informations médicales générant des CMA
- Etude de cas de l'impact financier de la traçabilité

### DURÉE

Module de 30 min à 45 min

\* *Complication et Morbidité Associée*

### COÛT DE LA FORMATION

(en exonération de TVA)

**De 1 à 5 stagiaires :**  
**70 € / personne**  
**Au-delà, tarif dégressif**

### LES + DE LA FORMATION

- Dans le cadre d'une démarche d'optimisation de la traçabilité en vue du codage PMSI, ce module e-learning permet de former en nombre et rapidement les équipes de terrain
- Cette démarche peut intégrer une étape présentielle (intra) - Formation ES6 (page 23) - pour les responsables de services. Nous contacter

e-learning ? Reportez-vous page 8



## TRAÇABILITÉ DU DOSSIER PATIENT ET CMA\* SPÉCIFIQUE SMR - RÔLE ET PLACE DU PERSONNEL SOIGNANT POUR FAVORISER UN CODAGE PMSI OPTIMISÉ ET DOCUMENTÉ

Code eES9

### OBJECTIFS

- Comprendre l'importance de la traçabilité dans le Dossier Patient pour permettre d'améliorer le recueil de l'information médicale et la facturation des soins réalisée par le DIM à travers les CMA
- Sensibiliser le personnel soignant au financement à l'activité

### PERSONNES CONCERNÉES

Infirmiers, Aides-soignants, Médecins et tout personnel intervenant dans la prise en charge du patient

### PRÉ-REQUIS

Aucun

### PROGRAMME GÉNÉRAL

- Le nouveau modèle de financement des SMR et le PMSI
- Le principe de facturation d'un séjour PMSI et les contrôles externes
- Qualité de la traçabilité de la prise en charge réalisée par les soignants : impact sur la facturation des séjours
- Les informations médicales générant des CMA
- Etude de cas de l'impact financier de la traçabilité

### DURÉE

Module de 30 min à 45 min

\* *Complication et Morbidité Associée*

### COÛT DE LA FORMATION

(en exonération de TVA)

**De 1 à 5 stagiaires :**  
**70 € / personne**  
**Au-delà, tarif dégressif**

### LES + DE LA FORMATION

- Dans le cadre d'une démarche d'optimisation de la traçabilité en vue du codage PMSI, ce module e-learning permet de former en nombre et rapidement les équipes de terrain
- Cette démarche peut intégrer une étape présentielle (intra) - Formation ES9 (page 23) - pour les responsables de services. Nous contacter

e-learning ? Reportez-vous page 8

## INFO

### UNE FORMATION VOUS INTÉRESSE ?

Vous souhaitez obtenir l'**annexe pédagogique** détaillant le programme, étudier l'accessibilité aux publics en **situation de handicap** ou encore évaluer que la formation correspond à vos **objectifs** ?

Quelles que soient vos questions, nous sommes à votre écoute au **04 72 61 96 35**  
ou via l'adresse : **contacts@medical-interface.fr**

# INFORMATION MÉDICALE

## LES FONDAMENTAUX

MCO - SMR - HAD - PSYCHIATRIE

S 80.0  
S 80.1  
S 80.7



### PRATIQUEZ LE PMSI MCO - FORMATION INITIALE

Code FM1

#### OBJECTIFS

- Assimiler les règles de recueil et de traitement du PMSI MCO (Organisation, Recueil, Traitement, Contrôle, Validation)
- Savoir coder en CIM 10 et en CCAM pour le recueil d'information et codage des RSS

#### PERSONNES CONCERNÉES

Médecins DIM ou Responsables PMSI, TIM, Secrétaires Médicales participant au recueil PMSI, Médecins, Facturières, Informaticiens, Assurance Maladie, Tutelles

#### PRÉ-REQUIS

Aucun

#### PROGRAMME

- Objectifs et description du PMSI MCO
- Le PMSI au sein des réformes hospitalières, la Tarification à l'Activité (T2A)
- Les classifications :
  - La Classification Internationale des Maladies (CIM 10)
  - La Classification Commune des Actes Médicaux (CCAM)

- Description du PMSI : les règles de construction, du RUM (Résumé d'Unité Médicale) et RSS (Résumé de Sortie Standardisé) au GHM (Groupe Homogène de Malades) et aux GHS/tarifs (Groupe Homogène de Séjours), les situations cliniques
- Les contrôles de qualité du PMSI (internes et externes)
- Le système d'information du PMSI : du RUM aux envois e-pmsi (transmission et retours) et à la facturation T2A
- Les missions du DIM
- Exercices et cas pratiques (codage des diagnostics, des actes, de cas cliniques, constitution du RSS, groupage en GHM)

#### DOCUMENTATION À APPORTER OU À NOUS COMMANDER

- CIM 10 FR vol.1 (ATIH)\* et CIM 10 vol.3 (OMS)

\* Possibilité d'apporter la version informatique



#### 5 JOURS

3 / 7 Février  
24 / 28 Mars  
16 / 20 Juin  
13 / 17 Octobre  
1 / 5 Décembre

Paris  
Paris  
Paris  
Paris  
Paris

#### COÛT DE LA FORMATION

(en exonération de TVA)

En Journées d'Etude 3 170 €  
En Semi-Résidentiel 3 890 €

#### LES + DE LA FORMATION

- Réalisation d'exercices de mise en situation de codage et apprentissage de l'utilisation des outils et référentiels métier
- Accès gratuit au module e-learning complémentaire eFM1 « Hiérarchisation des morbidités en MCO »
- Le Guide méthodologique de production des informations relatives à l'activité médicale et à sa facturation en médecine, chirurgie, obstétrique et odontologie vous sera remis en formation
- Accès à un tarif préférentiel au module e-learning complémentaire eFM2 « S'exercer au codage CIM 10 »

### HIÉRARCHISATION DES MORBIDITÉS EN MCO

Code eFM1

#### OBJECTIFS

- Maîtriser la méthodologie d'extraction et de hiérarchisation des morbidités en MCO et gagner ainsi en autonomie sur le terrain face à une situation de codage

#### PERSONNES CONCERNÉES

Participants à la formation initiale au PMSI MCO

#### PRÉ-REQUIS

Aucun

#### PROGRAMME GÉNÉRAL

- Face à une situation clinique comment dois-je procéder ?

- Méthodologie d'extraction et de hiérarchisation des morbidités à privilégier pour un codage fiable
- Arbre des situations cliniques et règles du guide méthodologique MCO (DP, DR, DAS)
- Comment contrôler son codage ? Les astuces de contrôle
- Entraînement à l'extraction et à la hiérarchisation

#### DURÉE

Module de 30 min à 45 min

#### COÛT DE LA FORMATION

(en exonération de TVA)

Module accessible uniquement et gratuitement aux participants suivants la formation FM1 « Pratiquez le PMSI MCO - Formation initiale »

#### LES + DE LA FORMATION

- Apporte une étape pratique d'entraînement, complémentaire à la formation initiale (FM1), pour permettre de gagner en assurance face à une situation de codage
- Favorise l'assimilation et la maîtrise des règles de hiérarchisation du guide méthodologique MCO

e-learning ? Reportez-vous page 8



## S'EXERCER AU CODAGE CIM 10 (PRATIQUE DE BASE DU CODAGE CIM 10)

Code eFM2

### OBJECTIFS

- Revoir les principes du codage en CIM 10 des morbidités pour favoriser l'autonomie.
- Réaliser des exercices en utilisant la CIM 10 pour un codage rapide et efficace

### PERSONNES CONCERNÉES

Participants à la formation initiale au PMSI MCO ou SMR, TIM ou codeurs débutant dans la fonction

### PRÉ-REQUIS

Niveau Formation Initiale au PMSI MCO ou SMR ou avoir bénéficié d'une formation théorique sur le codage CIM 10

### PROGRAMME

- Après avoir extrait les morbidités, quelles méthodes dois-je appliquer pour une utilisation fiable de la CIM 10 ?

- Méthodologie optimale d'utilisation de la CIM 10 vol. 1 et 3
- Consignes de codage à avoir en tête
- Entraînement au codage CIM 10

### DURÉE

Module de 30 min à 45 min

### LES + DE LA FORMATION

- Apporte une étape pratique d'entraînement, supplémentaire pour les participants aux formations présentielle FM1 ou FS2, ou tout codeur débutant
- Facilite l'acquisition d'automatismes d'utilisation de la CIM 10 pour une autonomie rapide et une plus grande efficacité de codage

### COÛT DE LA FORMATION

(en exonération de TVA)

70 € / personne

Accessible aux participants de la formation FS2 au tarif préférentiel de 60 € / personne



e-learning ? Reportez-vous page 8

## PERFECTIONNEMENT CODAGE CIM 10 : AMÉLIOREZ LA QUALITÉ DE VOTRE CODAGE POUR LE PMSI EN MCO

Code FM2

### OBJECTIF

- Approfondir vos connaissances du codage CIM 10 et vous exercer pour optimiser votre pratique et favoriser une meilleure valorisation de votre activité

### PERSONNES CONCERNÉES

Médecins DIM ou Responsables PMSI, TIM, Secrétaires Médicales participant au recueil PMSI, Médecins, Facturières

### PRÉ-REQUIS

Niveau Formation Initiale au PMSI MCO ou Pratique du PMSI MCO de plusieurs mois

### PROGRAMME

- Actualités des nouvelles règles pour le PMSI MCO

- Le guide méthodologique de production des informations
- Évolutions des nomenclatures utilisées dans le PMSI: mises à jour de la CIM 10 et de la CCAM
- La nouvelle version des GHM
- Exercices de perfectionnement au codage des diagnostics

### DOCUMENTATION À APPORTER OU À NOUS COMMANDER

- CIM 10 FR vol.1 (ATIH)\* et CIM 10 vol.3 (OMS)
- \* Possibilité d'apporter la version informatique

2 JOURS

23 / 24 Juin  
2 / 3 Octobre

Paris  
Paris

### COÛT DE LA FORMATION

(en exonération de TVA)

En Journées d'Etude 1 220 €  
En Semi-Résidentiel 1 400 €

### LES + DE LA FORMATION

- Formation majoritairement pratique favorisant le partage d'expérience

## PERFECTIONNEMENT CODAGE CIM 10 : ATELIERS DE CODAGE

Code FM13

### OBJECTIFS

- Réaliser des ateliers de codage pour développer votre expertise et concourir à une meilleure valorisation de votre activité
- Bénéficier d'une approche pédagogique favorisant l'analyse des pratiques en travaillant sur des cas apportés par les participants

### PERSONNES CONCERNÉES

Médecins DIM ou Responsables PMSI, TIM, Secrétaires Médicales participant au recueil PMSI, Médecins, Facturières

### PRÉ-REQUIS

Avoir suivi l'année précédente la formation Perfectionnement codage CIM 10 (FM2)

### PROGRAMME

- Actualités des nouvelles règles pour le PMSI MCO impactant le codage en CIM 10
- Etape de préparation de la formation: recueil auprès des participants de cas complexes ou pouvant être étudiés lors des ateliers\*
- Réalisation d'ateliers de codage à partir des cas réels proposés par les participants lors de l'étape de préparation. Ces cas auront été adaptés par l'intervenant pour une exploitation en groupe de codage

### DOCUMENTATION À APPORTER OU À NOUS COMMANDER

- CIM 10 FR vol.1 (ATIH)\*\* et CIM 10 vol.3 (OMS)
- \* Cas anonymisés
- \*\* Possibilité d'apporter la version informatique

2 JOURS

19 / 20 Mai

Paris

### COÛT DE LA FORMATION

(en exonération de TVA)

En Journées d'Etude 1 220 €  
En Semi-Résidentiel 1 400 €

### LES + DE LA FORMATION

- Formation majoritairement pratique favorisant le partage d'expérience
- Formation complémentaire à la formation FM2 favorisant la prise de recul sur sa pratique de codage



# PERFECTIONNEMENT CODAGE PMSI - JOURNÉES SPÉCIFIQUES

## OBJECTIFS

- Développer votre connaissance médicale pour améliorer votre expertise
- Réaliser des exercices de codage CIM 10 par spécialité pour gagner en performance et favoriser une meilleure valorisation

## PERSONNES CONCERNÉES

Médecins DIM ou Responsables PMSI, TIM, Secrétaires Médicales participant au recueil PMSI, Médecins, Facturières, Sages-femmes

## PRÉ-REQUIS

Niveau Formation Initiale au PMSI ou Pratique du codage avec la CIM 10 de plusieurs mois

## PROGRAMME

*Le programme ci-après est un programme standard, il est adapté spécifiquement à chaque thématique. Pour avoir le programme détaillé de chaque journée, contactez-nous.*

- Rappels anatomiques et physiopathologiques
- Codage CIM 10 : particularités, actualités de codage, consignes de codage
- Présentation des conditions particulières de valorisation propres à la spécialité concernée
- Codage en CIM 10 (exercices et étude de cas cliniques)
- Étude des difficultés rencontrées par les participants
- Conséquences en matière de groupage et de valorisation

## DOCUMENTATION À APPORTER OU À NOUS COMMANDER

- CIM 10 FR vol.1 (ATIH)\* et CIM 10 vol.3 (OMS)

\* Possibilité d'apporter la version informatique

## 1 JOUR PAR SPÉCIALITÉ

## COÛT DE LA FORMATION

(en exonération de TVA)

En présentiel

A distance

730 €

695 €



VOIR PAGE 8

## SPÉCIALITÉS

## DATES ET LIEUX

Code FM12	Cardiologie	12 Juin 8 Décembre	A distance Paris
Code FM9	Traumatologie (orthopédie, viscérale, brûlures...)	13 Juin 9 Décembre	A distance Paris
Code FM8	Infectiologie	19 Mai 19 Septembre	A distance Paris
Code FM6	Codage des tumeurs	14 Mars 15 Décembre	A distance Paris
Code FM7	Effets indésirables des médicaments et complications des actes	20 Mai 18 Septembre	A distance Paris
Code FM10	Obstétrique	27 Mars 16 Octobre	Paris Paris
Code FM15	Pneumologie	3 Avril 25 Septembre	Paris A distance
Code FM16	Chirurgie digestive	4 Avril 26 Septembre	Paris A distance
Code FM19	Gastro-entérologie	24 Mars 9 Octobre	Paris A distance
Code FM17	Neurologie	10 Mars A distance	A distance
Code FM18	Gériatrie	14 Novembre A distance	A distance
Code FM11	Soins critiques (Réanimation Soins intensifs - Surveillance continue)	25 Mars 10 Octobre	Paris A distance
Code FM20	Soins palliatifs	22 Septembre A distance	A distance
Code FM21	Urologie - Néphrologie	11 Mars 13 Novembre	A distance Paris
Code FM22	Néonatalogie	28 Mars 16 Octobre	Paris Paris
Code FM23	Endocrinologie et Diabétologie	6 Février 6 Octobre	A distance Paris
Code FM24	Hématologie et Onco-hématologie	7 Février 7 Octobre	A distance Paris
Code FM25	Médecine interne	6 Février 29 Septembre	Paris Rennes
Code FM26	Troubles mentaux, du comportement et situations psychosociales pouvant altérer la santé	19 Juin 30 Septembre	Paris Rennes

## JOURNÉES SPÉCIFIQUES DE CODAGE ET CLASSE VIRTUELLE

Les journées de codage mettent l'accent sur la réalisation d'exercices à visée pédagogique. Afin de garantir un niveau de qualité de formation et d'échanges équivalent à ce que vous pourriez trouver lors d'une formation en présentiel, les classes virtuelles ont un nombre de place limité à 10 participants environ.

## LES + DE LA FORMATION

- Formation majoritairement pratique favorisant le partage d'expérience autour d'une thématique de codage spécifique

## INFO

### AVANTAGES inscription

- Inscrivez-vous au plus tard 1 mois avant la date de formation et bénéficiez d'une **réduction** immédiate de **20 €**
- Inscrivez-vous à plusieurs sur une formation et bénéficiez de **-5 %** sur la 2<sup>e</sup> inscription et **-10 %** sur la 3<sup>e</sup> inscription. Au delà, **contactez-nous !**

A valoir sur les formations en inter ou en classe virtuelle - Offres non cumulables

## ACTUALISEZ ET OPTIMISEZ VOTRE PMSI MCO POUR UNE MEILLEURE TARIFICATION

Code FM4

### OBJECTIFS

- Actualiser ses connaissances et assimiler les nouveautés du PMSI
- Détailler les actions favorisant l'optimisation du codage de l'activité médicale
- Evaluer l'impact du codage sur la description de l'activité de l'établissement et les conséquences financières

### PERSONNES CONCERNÉES

Médecins DIM ou Responsables PMSI, TIM, Secrétaires Médicales participant au recueil PMSI, Médecins, Facturières, Informaticiens, Assurance Maladie - Tutelles

### PRÉ-REQUIS

Niveau Formation Initiale au PMSI MCO ou Perfectionnement codage CIM 10 ou Pratique du PMSI MCO de plusieurs mois

### PROGRAMME

- Actualités des nouvelles règles du PMSI
- Présentation des évolutions des classifications et de la facturation T2A
- Les difficultés du codage et du recueil liées aux nouveautés du PMSI
- Comment optimiser le codage pour une meilleure description de son activité
- Evaluation des conséquences financières du codage des RUM
- Le contrôle de qualité interne
- Le contrôle externe

2 JOURS

5 / 6 Mai

6 / 7 Novembre

Paris

Paris

### COÛT DE LA FORMATION

(en exonération de TVA)

En Journées d'Etude 1 220 €

En Semi-Résidentiel 1 400 €

### LES + DE LA FORMATION

- Des études de cas sont réalisées tout au long des 2 journées pour favoriser l'assimilation et la compréhension

## PRATIQUE DU CODAGE CCAM

Code FM3

### OBJECTIFS

- Connaître les règles de construction et de codage de la CCAM
- Acquérir les connaissances de base du codage des actes CCAM à des fins de tarification (T2A, Actes externes)

### PERSONNES CONCERNÉES

Médecins DIM ou Responsables PMSI, TIM, Responsables Facturation, Facturières, Bureaux des Entrées, Secrétaires Médicales participant au recueil PMSI, Médecins

### PRÉ-REQUIS

Connaissance du codage CCAM

### PROGRAMME

- Intérêts et objectifs de la CCAM
- Conception et structure de la CCAM
- Présentation des particularités de la CCAM
- Règles de codage des actes CCAM
- Règles de tarification des actes CCAM
- La pratique du codage et ses implications dans la chaîne de facturation :
  - pour les séjours (GHS)
  - pour l'activité libérale et les actes externes
  - pour la Facturation Individuelle des Etablissements de Santé (FIDES)

2 JOURS

20 / 21 Novembre

Paris

### COÛT DE LA FORMATION

(en exonération de TVA)

En Journées d'Etude 1 220 €

En Semi-Résidentiel 1 400 €

### LES + DE LA FORMATION

- La CCAM (Classification Commune des Actes Médicaux) vous sera remise en formation

## INFO

### FORMATION en INTRA...

Toutes nos formations peuvent être **adaptées** et mises en place sur site au sein de votre établissement.

Etudions ensemble vos **objectifs** de formation, nous vous ferons parvenir une **proposition technique** détaillée et un **devis**.



### POUR EN SAVOIR PLUS

Rendez-vous page 8 ou contactez-nous au 04 72 61 96 35

ou par mail : [contacts@medical-interface.fr](mailto:contacts@medical-interface.fr)

## PRATIQUEZ LE PMSI SMR - FORMATION INITIALE

Code FS2

### OBJECTIF

- Connaître les règles de recueil et de traitement du PMSI SMR (Organisation, Recueil, Traitement, Contrôle, Validation)

### PERSONNES CONCERNÉES

Médecins DIM ou Responsables PMSI, TIM, Secrétaires Médicales participant au recueil PMSI, Médecins et professionnels intervenants en SMR (Kinésithérapeutes, Psychologues, Assistantes sociales, Ergothérapeutes, Cadres de santé, IDE, Informaticiens...), Assurance Maladie, Tutelles

### PRÉ-REQUIS

Aucun

### PROGRAMME

- Présentation du PMSI SMR et du nouveau modèle de financement des SMR (compartiment activité)
  - Description du PMSI SMR
  - Le PMSI au sein des réformes hospitalières
  - Le groupage du PMSI SMR
  - Le nouveau modèle de financement SMR – Compartiment activité
- Le recueil du PMSI SMR :
  - Présentation du Résumé Hebdomadaire Standardisé (RHS),
  - Les informations administratives (mouvements, propres à l'UM, ...),
  - Les Prestations Inter Établissements (PIE) et Prestations Inter Activités (PIA),
  - Règles de codage et organisation du recueil pour :
    - + La morbidité - la Classification Internationales des Maladies (CIM 10 FR) - hiérarchisation

- + Les actes médicaux - la Classification Commune des Actes Médicaux (CCAM)
- + Les actes de réadaptation - le Catalogue Spécifique des Actes de Rééducation et Réadaptation (CSARR) et le catalogue simplifié applicable en 2026 le Catalogue spécifique des Actes de Réadaptation (CSAR)
- + Les dépendances (physique et cognitive)
  - Exercices de codage
- Compléments de valorisation et Traitement du PMSI
  - Les Actes et Consultations Externes en SMR (ACE SMR)
  - Les Molécules Onéreuses - FICHCOMP
  - Les Transports - FICHSUP transport
  - Les Plateaux Techniques Spécialisés
- Traitement du PMSI SMR
  - Procédure de transmission des données PMSI sur la plate-forme e-PMSI : logiciels ATIH pour le chaînage, l'anonymisation et le transfert sur la plate-forme e-PMSI
  - Lectures et traitement des anomalies détectées lors de la transmission des données PMSI (erreurs GENRAH, AGRAF,...)
  - Analyse et contrôle qualité des données
  - Les indicateurs du financement à l'activité

### DOCUMENTATION À APPORTER OU À NOUS COMMANDER

- CIM 10 FR vol.1 (ATIH)\* et CIM 10 vol.3 (OMS)
- \* Possibilité d'apporter la version informatique

5 JOURS

17 / 21 Mars  
2 / 6 Juin  
6 / 10 Octobre  
8 / 12 Décembre

Paris  
Paris  
Paris  
Paris

### COÛT DE LA FORMATION

(en exonération de TVA)

En Journées d'Etude 3 170 €  
En Semi-Résidentiel 3 890 €

### LES + DE LA FORMATION

- Réalisation d'exercices de mise en situation de codage et apprentissage de l'utilisation des outils et référentiels métier
- Accès gratuit au module e-learning complémentaire eFS2 « Hiérarchisation des morbidités en SMR »
- Vous seront remis en formation : Le Guide méthodologique de production des informations relatives à l'activité médicale et à sa facturation en SMR / Le Catalogue Spécifique des Actes de Réadaptation  
Accès à un tarif préférentiel au module e-learning complémentaire eFM2 « S'exercer au codage CIM 10 »



## HIÉRARCHISATION DES MORBIDITÉS EN SMR

Code eFS2

### OBJECTIFS

- Maîtriser la méthodologie d'extraction et de hiérarchisation des morbidités SMR
- Être autonome sur le terrain face à une situation de codage

### PERSONNES CONCERNÉES

Participants à la formation initiale au PMSI SMR

### PRÉ-REQUIS

Aucun

### PROGRAMME GÉNÉRAL

- Face à une situation clinique comment dois-je procéder ?

- Méthodologie d'extraction des morbidités
- Méthodologie de hiérarchisation des morbidités à privilégier pour un codage fiable
- Comment contrôler son codage ?  
Les astuces de contrôle
- Entraînement à l'extraction et à la hiérarchisation

### DURÉE

Module de 30 min à 45 min

### COÛT DE LA FORMATION

(en exonération de TVA)

Module accessible uniquement et gratuitement aux participants suivants la formation FS2 « Pratiquez le PMSI SMR - Formation initiale »

### LES + DE LA FORMATION

- Apporte une étape pratique, d'entraînement, complémentaire à la formation initiale (FS2), pour permettre de gagner en assurance face à une situation de codage
- Favorise l'assimilation et la maîtrise des règles de hiérarchisation du guide méthodologique SMR

## S'EXERCER AU CODAGE CIM 10 (PRATIQUE DE BASE DU CODAGE CIM 10)

Code eFM2 Détails de la formation – Reportez-vous page 26



e-learning ? Reportez-vous page 8

## ACTUALISEZ ET OPTIMISEZ VOTRE PMSI SMR FACE AU NOUVEAU MODÈLE DE FINANCEMENT EN SMR

Code FS4

### OBJECTIFS

- Actualiser ses connaissances du PMSI SMR : le nouvel algorithme et ses conséquences sur l'analyse du case-mix
- Savoir comment conduire une réflexion sur l'amélioration de l'exhaustivité et de la qualité des données
- Connaître les outils d'analyse du PMSI pour faire face au nouveau modèle de financement (compartiment activité)

### PERSONNES CONCERNÉES

Médecins DIM ou Responsables PMSI, TIM, Médecins, Cadres de Santé, Informaticiens, Assurance Maladie, Tutelles

### PRÉ-REQUIS

Niveau Formation Initiale au PMSI SMR ou Perfectionnement codage et cotation PMSI SMR ou Pratique du PMSI SMR de plusieurs mois indispensable

### PROGRAMME

- Le PMSI dans son contexte réglementaire :
- Actualités du PMSI SMR :
  - Les changements : Textes et documents de références
  - Nouveautés à venir sur les variables du recueil : CIM 10, CCAM, du CSARR au CSAR\* et dépendance

- Transmission : en pratique
- Travaux ATIH
- La nouvelle classification
  - Principes de la classification
  - Principes de groupage
  - Liste des GME
  - Manuel des groupes médicoéconomiques
  - Conséquences des évolutions sur le case-mix
- La description médico-économique de l'activité d'un établissement à travers le PMSI SMR
- Contrôle de qualité pour améliorer le codage PMSI et sa valorisation
  - Principes du contrôle de la qualité des données PMSI
  - La politique d'amélioration de la qualité des données PMSI SMR
  - Analyse des données financières avec VISUAL VALO
- Le nouveau modèle de financement en SMR
  - Enjeux et modalités de financement : Compartiments activité et complémentaires
  - La situation du SMR

2 JOURS

12 / 13 Mai

17 / 18 Novembre

Paris

Paris

### COÛT DE LA FORMATION

(en exonération de TVA)

En Journées d'Etude

1 220 €

En Semi-Résidentiel

1 400 €

### LES + DE LA FORMATION

- Des études de cas sont réalisées tout au long des 2 journées pour favoriser l'assimilation et la compréhension.

\* En 2025, possibilité de coder avec le CSARR ou le CSAR (Catalogue Spécifique des Actes de Réadaptation) applicable en 2026

## PMSI SMR : MOBILISER TOUS LES PROFESSIONNELS POUR FIABILISER VOTRE FINANCEMENT LIÉ À L'ACTIVITÉ

Code FS9

### OBJECTIFS

- Mobiliser les acteurs du codage pour une meilleure description des soins et une plus grande traçabilité dans le Dossier Patient indispensable à la recherche d'une optimisation de valorisation :
  - Impliquer l'ensemble des acteurs du codage PMSI SMR (Module 1) pour fiabiliser les recettes liées à l'activité
  - Développer la connaissance des règles de codage et/ou de cotation pour chaque catégorie de professionnels de santé (Modules 2 à 4)

### PERSONNES CONCERNÉES

**Module 1 :** tronc commun

**Module 2 :** Infirmier(e)s, Aides-Soignant(e)s

**Module 3 :** Intervenants de SMR (Kinésithérapeutes, Psychologues, Assistantes Sociales, ...)

**Module 4 :** Médecins

Il est conseillé au personnel du DIM (Médecin, TIM...) de suivre tous les modules

### PRÉ-REQUIS

Aucun

### PROGRAMME

- **Module 1 :** Connaître son rôle sur la qualité du recueil PMSI SMR et son impact sur le financement de l'activité SMR

- Présentation du PMSI SMR, des nomenclatures et des classifications utilisées (Dépendance, CSARR/CSAR\*\*, CIM 10, CCAM)
  - La valorisation à l'activité et impact du PMSI
- **Module 2 :** Améliorer la qualité de la cotation de la dépendance et des actes (CSARR/CSAR)\*\* pour les soins infirmiers
  - Rappels : le CSARR/CSAR et la cotation de la dépendance
  - Etudes de cas cliniques et pratique de la description d'un séjour
- **Module 3 :** Améliorer la qualité du codage des actes (CSARR/CSAR)\*\*
  - Rappels : le CSARR/CSAR
  - Etude de cas cliniques et pratique de description d'un séjour
- **Module 4 :** Améliorer le codage de la morbidité et des actes médicaux
  - Rappels : le codage CIM 10 et CCAM en SMR
  - Etude de cas cliniques et pratique de description d'un séjour

### DOCUMENTATION À APPORTER OU À NOUS COMMANDER

- CIM 10 FR vol.1 (ATIH)\* et CIM 10 vol.3 (OMS)

\* Possibilité d'apporter la version informatique

\*\* En 2025, possibilité de coder avec le CSARR ou le CSAR (Catalogue Spécifique des Actes de Réadaptation) applicable en 2026

DURÉE CONSEILLÉE :  
2 À 3 JOURS

EXCLUSIVEMENT  
EN INTRA-ÉTABLISSEMENT

COÛT DE LA FORMATION  
(en exonération de TVA)

Pour obtenir un devis,  
contactez-nous !  
(Reportez-vous page 8)

### LES + DE LA FORMATION

- Un programme complet sur le PMSI SMR permettant d'impliquer tous les acteurs dans une démarche de fiabilisation de vos recettes issues de l'activité
- Un programme proposant un tronc commun théorique et des modules par métiers pour une mise en pratique sur des cas cliniques de l'établissement



## PERFECTIONNEMENT CODAGE ET COTATION PMSI SMR : AMÉLIOREZ LA QUALITÉ DE VOTRE DESCRIPTION PMSI SMR

Code FS3

### OBJECTIFS

- Mieux décrire son activité
- Optimiser la valorisation de son activité

### PERSONNES CONCERNÉES

Médecins DIM ou Responsables PMSI, TIM, Secrétaires Médicales participant au recueil PMSI, Médecins et professionnels intervenants en SMR (Kinésithérapeutes, Psychologues, Assistantes sociales, Ergothérapeutes, Cadres de santé, IDE, Informaticiens...), Assurance Maladie, Tutelées

### PRÉ-REQUIS

Niveau Formation Initiale au PMSI SMR ou pratique du PMSI SMR de plusieurs mois

### PROGRAMME

- Actualités des règles du PMSI SMR
- Présentation des évolutions des nomenclatures et des classifications utilisées dans le PMSI SMR: CIM 10, CCAM, CSAR, la classification SMR (Groupes Médicoéconomiques)
- Conséquences de la qualité du codage sur le groupage et la valorisation de l'activité
- Exercices de codage et de groupage (diagnostics, dépendances et actes)

### DOCUMENTATION À APPORTER OU À NOUS COMMANDER

- CIM 10 FR vol.1 (ATIH)\* et CIM 10 vol.3 (OMS)

\* Possibilité d'apporter la version informatique

2 JOURS

20 / 21 Mars

12 / 13 Juin

16 / 17 Octobre

A distance

Paris

Paris

### COÛT DE LA FORMATION

(en exonération de TVA)

En Journées d'Etude 1 220 €

En Semi-Résidentiel 1 400 €

A distance 1 150 €

### LES + DE LA FORMATION

- Formation majoritairement pratique favorisant le partage d'expérience



VOIR PAGE 8

## TIM ET CODAGE DE LA MORBIDITÉ EN SMR : POSITIONNER SES MISSIONS DANS UNE ORGANISATION OÙ LE CODAGE EST DÉCENTRALISÉ

Code FS14

### OBJECTIFS

- Identifier les rôles et responsabilités des TIM dans le contexte d'un codage décentralisé
- Savoir gérer efficacement le processus de codage dans une organisation décentralisée
- Savoir mettre en place des bonnes pratiques pour garantir la qualité et la conformité du codage

### PERSONNES CONCERNÉES

TIM ou faisant fonction de TIM dans des structures SMR où le codage est décentralisé

### PRÉ-REQUIS

Niveau Formation Initiale au PMSI SMR

### PROGRAMME

- Introduction au codage de la morbidité en SMR
  - Rappel: qu'est-ce le codage de la morbidité ?
  - Importance du codage pour les indicateurs de qualité et de performance
  - Gestion des risques (traçabilité DPI, IQSS, Identitovigilance...)

- Organisation décentralisée du codage : défis et opportunités
  - Décentralisation : Qu'est-ce que cela signifie ?
  - Analyse des défis rencontrés dans un environnement de codage décentralisé
  - Études de cas : organisations centralisées vs décentralisées
- Rôles et Responsabilités des TIM dans une organisation décentralisée : Rôle du TIM / Responsabilités des différents acteurs / Collaboration interprofessionnelle
- Gestion des processus de codage dans un système décentralisé : Organisation du flux de travail : du dossier patient au codage final / Outils de suivi et de contrôle qualité / Résolution de problèmes : études de cas pratiques
- Quelle stratégie d'amélioration continue mettre en place ?

### DOCUMENTATION À APPORTER OU À NOUS COMMANDER

- CIM 10 FR vol.1 (ATIH)\* et CIM 10 vol.3 (OMS)

\* Possibilité d'apporter la version informatique

1 JOUR

15 Mai

11 Décembre

A distance

Paris

### COÛT DE LA FORMATION

(en exonération de TVA)

En présentiel 730 €

A distance 695 €

### LES + DE LA FORMATION

- Formation animée par une TIM experte favorisant la transmission de savoir-faire

2025



VOIR PAGE 8



## PERFECTIONNEMENT CODAGE DE LA MORBIDITÉ EN SMR JOURNÉES SPÉCIFIQUES

### OBJECTIFS

- Développer sa connaissance médicale des pathologies rencontrées en SMR pour réaliser un codage précis et adapté
- Actualiser sa connaissance des règles de codage d'une spécialité
- Réaliser des exercices de codage par spécialité pour gagner en performance et favoriser une meilleure valorisation

### PERSONNES CONCERNÉES

TIM ou faisant fonction de TIM dans des structures SMR ou le codage est décentralisé

### PRÉ-REQUIS

Niveau Formation Initiale au PMSI SMR ou pratique du codage avec la CIM 10 de plusieurs mois

### PROGRAMME

**Le programme ci-après est un programme standard, il est adapté spécifiquement à chaque spécialité. Pour avoir le programme détaillé de chaque journée, contactez-nous.**

- Rappels :

- Définition de la morbidité : explication des principales pathologies rencontrées en SMR pour une spécialité donnée
- Les comorbidités : prendre en compte les interactions entre différente pathologie ayant un impact sur la réadaptation
- La place du codage de la morbidité dans la description PMSI SMR et ses conséquences en matière de groupage et de valorisation



VOIR PAGE 8

- Codage CIM 10 : actualités, particularités propres à la spécialité étudiée, consignes de codage...
- Etudes de cas cliniques et exercices de codage
- Etude des difficultés rencontrées par les participants

### DOCUMENTATION À APPORTER OU À NOUS COMMANDER

- CIM 10 FR vol.1 (ATIH)\* et CIM 10 vol.3 (OMS)
- \* Possibilité d'apporter la version informatique

1 JOUR PAR SPÉCIALITÉ

COÛT DE LA FORMATION

(en exonération de TVA)

En présentiel 730 €  
A distance 695 €

LES + DE LA FORMATION

- Formation majoritairement pratique favorisant le partage d'expérience autour d'une thématique de codage spécifique

### SPÉCIALITÉS

Code FS15 Cardiologie

Code FS16 Neurologie

Code FS17 Gériatrie

Code FS18 Locomoteur

### DATES ET LIEUX

31 Mars A distance  
8 Avril Guadeloupe  
29 Septembre Paris

1 Avril A distance  
9 Avril Guadeloupe  
30 Septembre Paris

10 Avril Guadeloupe  
26 Juin Paris  
24 Novembre A distance

11 Avril Guadeloupe  
27 Juin Paris  
25 Novembre A distance

### JOURNÉES SPÉCIFIQUES DE CODAGE ET CLASSE VIRTUELLE

Les journées de codage mettent l'accent sur la réalisation d'exercices à visée pédagogique. Afin de garantir un niveau de qualité de formation et d'échanges équivalent à ce que vous pourriez trouver lors d'une formation en présentiel, les classes virtuelles ont un nombre de place limité à 10 participants environ.

## ATELIERS DE CODAGE DE LA MORBIDITÉ EN SMR : CODAGE DE SITUATIONS COMPLEXES

Code FS12

### OBJECTIFS

- Optimiser votre pratique du codage PMSI SMR pour :
  - un groupage approprié à l'activité effectuée, en lien avec les autorisations de l'établissement (lisibilité orientée planification)
  - une meilleure valorisation de votre activité et maîtriser l'impact sur votre financement
- Bénéficier d'une approche pédagogique favorisant l'analyse des pratiques en travaillant sur des cas apportés par les participants (codage complexe et/ou groupage inapproprié)

### PERSONNES CONCERNÉES

Médecins DIM ou Responsables PMSI, TIM, Secrétaires Médicales participant au recueil PMSI

### PRÉ-REQUIS

Pratique du PMSI SMR de plusieurs mois

### PROGRAMME

- Présentation des différentes étapes de l'algorithme utilisant les variables de morbidité (CM - GN - CMA) et modalités d'analyse de ces étapes, à partir de 3 volumes de groupage en GME publiés par l'ATIH.
- Présentation des prises en charges induisant un codage souvent complexe en SMR :
  - Choix de la morbidité principale dans le cadre des polyopathologies
  - Liaison avec la démarche rééducative déclarée en CSARR/CSAR\*
- Etape de préparation de la formation (en amont de la formation) : recueil auprès des participants de cas complexes ou pouvant être étudiés lors des ateliers.
- Réalisation d'ateliers de codage à partir des cas réels proposés par les participants lors de l'étape de préparation.

Ces cas auront été adaptés par l'intervenant pour une exploitation en groupe(s) de codage lors de la classe virtuelle dans un mode synchrone et totalement interactif

1 JOUR

12 Mai A distance

COÛT DE LA FORMATION

(en exonération de TVA)

A distance 695 €

LES + DE LA FORMATION

- Formation majoritairement pratique favorisant le partage d'expérience
- Formation complémentaire à la formation FS3 favorisant la prise de recul sur sa pratique de codage

\* En 2025, possibilité de coder avec le CSARR ou le CSAR (Catalogue Spécifique des Actes de Réadaptation) applicable en 2026



VOIR PAGE 8

# LA CIM 10 ET LE CODAGE DES MORBIDITÉS DU PMSI SMR (FORMATION PRÉSENTIELLE)

Code FS6

## OBJECTIF

- Permettre aux médecins et secrétaires médicales des services cliniques d'actualiser leurs connaissances et d'optimiser leur pratique du codage CIM 10

## PERSONNES CONCERNÉES

Médecins et Secrétaires Médicales participant au recueil PMSI, Médecins DIM ou Responsables PMSI, TIM, Informaticiens

## PRÉ-REQUIS

Pratique du PMSI SMR depuis plusieurs mois

## PROGRAMME

- Actualités des nouvelles règles du PMSI SMR
- Présentation des évolutions de la CIM 10 et de la classification SMR
- Rappel des étapes du codage (extraction, hiérarchisation, codage, saisie)

- Conséquences du codage des diagnostics CIM 10 sur le groupage SMR
- Exercices de codage des diagnostics à partir de cas pratiques propres à l'établissement

## DOCUMENTATION À APPORTER OU À NOUS COMMANDER

- CIM 10 FR vol.1 (ATIH)\* et CIM 10 vol.3 (OMS) (OMS)

\* Possibilité d'apporter la version informatique

**DURÉE CONSEILLÉE :**  
1 JOUR

**EXCLUSIVEMENT EN INTRA-ÉTABLISSEMENT**

**COÛT DE LA FORMATION**  
(en exonération de TVA)

**Pour obtenir un devis, contactez-nous !  
(Reportez-vous page 8)**



## LES + DE LA FORMATION

- **Formation présentielle sur site modulable par ½ journée** pour permettre de s'adapter aux contraintes de disponibilités des Médecins
- **Exercices pratiques à partir de CRH de l'établissement**

# CODAGE DE LA MORBIDITÉ EN SMR

## AMÉLIORER LE CODAGE MÉDICAL « À LA SOURCE » - (FORMATION À DISTANCE)

Code eFS1

## OBJECTIFS

- Former au codage de la morbidité ou actualiser les connaissances de ce codage pour les médecins et secrétaires médicales
- Disposer d'un dispositif de formation permettant de favoriser un codage PMSI optimisé et documenté pour sécuriser le compartiment activité de votre financement
- Disposer d'un « kit » pédagogique rapide et efficace pour former tout nouveau personnel devant coder la morbidité

## PERSONNES CONCERNÉES

Médecins et Secrétaires médicales participant au recueil PMSI SMR

**IMPORTANT :** ce dispositif de formation en e-learning n'est pas recommandé pour former au PMSI SMR une personne devant occuper une fonction de référent PMSI (TIM, Médecin DIM, Secrétaire du DIM...). Il ne saurait donc remplacer une formation présentielle (FS2). Pour ce personnel, il peut toutefois constituer un complément à la formation initiale (FS2)

## PRÉ-REQUIS

Aucun

## PROGRAMME GÉNÉRAL

La formation « Codage de la morbidité en SMR » est constituée de 5 étapes. Chaque étape est un module e-learning permettant d'acquérir des compétences et connaissances afin de maîtriser les bases du PMSI SMR, de la financement lié à l'activité et du codage de la morbidité.

## DURÉE

- **Étape 1 :** de 20 à 30 minutes
- **Étape 2 :** de 30 à 45 minutes
- **Étape 3 :** de 30 à 45 minutes
- **Étape 4 :** de 30 à 45 minutes
- **Étape 5 :** 15 minutes

## COÛT DE LA FORMATION

(en exonération de TVA)

190 € / personne  
Accessible aux participants de la formation FS2 au tarif préférentiel de 110 € / participant

## LES + DE LA FORMATION

- Formation e-learning (à distance) constituant un véritable « kit » pédagogique pour former rapidement tout nouvel arrivant ou consolider les connaissances des personnels codant la morbidité en SMR
- Dispositif permettant d'assimiler progressivement les informations.
- Dispositif ludique, interactif, rapide avec un suivi « au rythme » du participant, permettant d'impliquer et mobiliser les personnels concernés



e-learning ? Reportez-vous page 8

## ÉTAPE 1

### INTRODUCTION AU PMSI SMR ET AU FINANCEMENT LIÉ À L'ACTIVITÉ

Découvrir le recueil PMSI SMR : structure, logique du groupage, rôle de chacun et place dans le financement à l'activité. Avoir une vision d'ensemble préalable à un zoom plus spécifique lors des étapes suivantes.

## ÉTAPE 2

### HIÉRARCHISATION DES MORBIDITÉS EN SMR

Maîtriser la méthodologie d'extraction et des hiérarchisations des morbidités en SMR.

## ÉTAPE 3

### S'EXERCER AU CODAGE CIM 10

(Pratique de base du codage CIM 10)  
Maîtriser l'utilisation de la CIM 10 pour un codage rapide et efficace. Être autonome pour le codage CIM 10 des morbidités.

## ÉTAPE 4

### TRAÇABILITÉ DU DOSSIER PATIENT ET CMA - SMR

Comprendre l'impact de la traçabilité du Dossier Patient sur la valorisation. Favoriser le recueil exhaustif de l'information médicale dans le Dossier Patient pour permettre la facturation des soins réalisée par le DIM à travers les CMA.

## ÉTAPE 5

### QUIZ FINAL

Auto-évaluation de l'acquisition de connaissances.

## COMMENT OPTIMISER LA QUALITÉ DE LA COTATION DE LA DÉPENDANCE EN SMR ?

Code FS10

### OBJECTIF

- Optimiser et faciliter la cotation de la dépendance pour une meilleure valorisation de votre activité via le PMSI SMR

### PERSONNES CONCERNÉES

Directeurs des Soins Infirmiers, Cadres de santé, Infirmiers et Aides-Soignants devant coder la dépendance, Secrétaires Médicales, Médecins DIM, Responsables PMSI, TIM participant au contrôle qualité du codage de la dépendance

### PRÉ-REQUIS

Aucun

### PROGRAMME

- Rappel du contenu du recueil PMSI SMR
- Rappel des règles de cotation de la dépendance selon la grille des activités de la vie quotidienne
  - Règles de cotation de la dépendance
  - Présentations des variables de la dépendance
  - Exercices de cotation de la dépendance
- Traçabilité du séjour et contrôle externe
- Rappel de l'impact de la cotation de la dépendance sur le groupage et la valorisation des séjours

1/2 JOURNÉE

EXCLUSIVEMENT  
EN INTRA-ÉTABLISSEMENT

COÛT DE LA FORMATION  
(en exonération de TVA)

Pour obtenir un devis,  
contactez-nous !  
(Reportez-vous page 8)

LES + DE LA FORMATION

- Réalisation d'exercices pratiques sur des dossiers patients de l'établissement



## INFO

### UNE FORMATION VOUS INTÉRESSE ?

Vous souhaitez obtenir l'**annexe pédagogique** détaillant le programme, étudier l'accessibilité aux publics en **situation de handicap** ou encore évaluer que la formation correspond à vos objectifs ?

Quelles que soient vos questions, nous sommes à votre écoute au **04 72 61 96 35**  
ou via l'adresse : [contacts@medical-interface.fr](mailto:contacts@medical-interface.fr)

## INFO

### LA PRODUCTION DE L'INFORMATION : Un processus SENSIBLE



DÉCOUVREZ  
LE DÉPARTEMENT  
EXPERT\_TIM  
DE MEDICAL INTERFACE  
EN PAGE 10

## CONSTRUIRE UN PROGRAMME DE RÉADAPTATION ... EN LIEN AVEC LE RECUEIL DE L'ACTIVITÉ CSARR (CSAR\*), LA RÉFORME DES SMR ET LES RECOMMANDATIONS HAS (IQSS)

Code FS19

### OBJECTIFS

- Savoir adapter le recueil des actes de réadaptation :
  - Aux morbidités principales et associées
  - À la liste des actes spécialisés en HC et à l'intensité de réadaptation en HP
- Savoir adapter la démarche tracée en conformité avec la réforme des SMR (Autorisations - Expertises - Plateaux techniques spécialisés)

### PERSONNES CONCERNÉES

Médecins DIM, Médecins Chefs de service, Cadres de Santé, Cadres et intervenants paramédicaux de réadaptation

### PRÉ-REQUIS

Aucun

### PROGRAMME

- Rappels réglementaires (décrets de janvier 2022) relatifs aux autorisations et lien avec la démarche de réadaptation
- Le lien entre pathologie et actes CSARR (CSAR\*) :
  - La concordance entre la morbidité et description de l'activité de réadaptation
  - La traduction par l'algorithme de classification en CM (Catégorie Majeure) - GN (Groupe Nosologique) et GR (Groupe de Réadaptation) extraite du codage PMSI
- La traçabilité de la démarche de réadaptation dans le dossier patient en lien avec les éléments de contrôle qualité (IQSS...)
- Etude de cas pour les affections de l'appareil locomoteur et du système nerveux

1 JOUR

23 Juin

A distance

### COÛT DE LA FORMATION

(en exonération de TVA)

A distance

695 €

### LES + DE LA FORMATION

- Un temps privilégié sera dédié aux retours d'expériences et au partage sur les difficultés rencontrées par les participants dans leur établissement

\* En 2025, possibilité de coder avec le CSARR ou le CSAR (Catalogue Spécifique des Actes de Réadaptation) applicable en 2026

2025



VOIR PAGE 8

## PMSI SMR ET PRISES EN CHARGE DE RÉADAPTATION OPTIMISER LE RECUEIL AVEC LE CATALOGUE SPÉCIFIQUE DES ACTES DE RÉADAPTATION (CSAR)

Code FS5

### OBJECTIF

- Assimiler les règles PMSI SMR de description des prises en charge de réadaptation

### PERSONNES CONCERNÉES

Médecins et Intervenants de SMR (Kinésithérapeutes, Psychologues, Assistantes Sociales...), Médecins DIM ou Responsables PMSI, TIM, Cadres de Santé, Informaticiens

### PRÉ-REQUIS

Aucun

### PROGRAMME

- Actualités des nouvelles règles du PMSI SMR en lien avec :
  - Les nouvelles règles de description des prises en charge de réadaptation
  - Le Catalogue Spécifique des Actes de Réadaptation (CSAR)
  - Point sur la mise en place du CSAR et l'optimisation de la qualité du codage
- Exercices de codage des actes du CSAR

### LES + DE LA FORMATION

- Le Catalogue Spécifique des Actes de Réadaptation (CSAR) sera remis en formation

1/2 JOURNÉE

EXCLUSIVEMENT  
EN INTRA-ÉTABLISSEMENT

### COÛT DE LA FORMATION

(en exonération de TVA)

Pour obtenir un devis,  
contactez-nous !  
(Reportez-vous page 8)



## ADAPTER LE RECUEIL DES ACTES CSARR/CSAR\* AUX SPÉCIFICITÉS DE LA NOUVELLE CLASSIFICATION (GROUPES DE RÉADAPTATION) EN SMR

Code FS13

### OBJECTIF

- Savoir identifier les actes par leur caractères qualitatifs (actes spécialisés) et quantitatifs (pondération des actes)

### PERSONNES CONCERNÉES

Médecins de MPR, Cadres et intervenants paramédicaux de Rééducation-Réadaptation, Médecins DIM ou Responsables PMSI, TIM

### PRÉ-REQUIS

Utiliser le CSARR/CSAR\* ou avoir suivi une formation sur le CSARR/CSAR

### PROGRAMME

- Rappels du catalogue CSARR/CSAR\* et descriptif d'un acte
- Description d'une démarche de réadaptation et de la traduction CSARR/CSAR du recueil attendu
- Présentation de groupes de réadaptation
- La nouvelle classification SMR en positionnant l'activité de réadaptation selon 3 modèles particuliers :

- la pédiatrie
- l'hospitalisation à temps complet (HC)
- l'hospitalisation à temps partiel (HTP)

- Les indicateurs d'activité des plateaux techniques de réadaptation à suivre selon les critères du nouvel algorithme pour améliorer la qualité de la description de la prise en charge et la valorisation des séjours
- Etude de cas et réalisation d'exercices à partir de situations apportées par les participants

### LES + DE LA FORMATION

- Formation assurée par un médecin de MPR-DIM
- Afin de cibler des spécialités précises et optimiser ainsi le réinvestissement pédagogique sur le terrain, chaque session de formation est limitée à 8 participants au maximum

1/2 JOURNÉE

28 Mars

21 Novembre

A distance

A distance

### COÛT DE LA FORMATION

(en exonération de TVA)

A distance

495 €

\* En 2025, possibilité de coder avec le CSARR ou le CSAR (Catalogue Spécifique des Actes de Réadaptation) applicable en 2026



VOIR PAGE 8

## PRATIQUEZ LE PMSI HAD - FORMATION INITIALE

Code FH1

### OBJECTIFS

- Assimiler les règles de recueil, de codage et de traitement du PMSI HAD
- Savoir mettre en place et suivre les démarches d'amélioration de la qualité de son système d'information et de sa base de données PMSI
- Comprendre les conséquences financières (T2A) du codage PMSI et le principe de facturation en HAD

### PERSONNES CONCERNÉES

Médecins DIM ou Responsables PMSI, TIM, Médecins Coordinateurs, Cadres de Santé, Directeurs Financiers

### PRÉ-REQUIS

Connaître le domaine de l'HAD

### PROGRAMME

- L'organisation et les spécificités du PMSI en HAD
- Les règles du recueil en HAD
- Pratique du codage PMSI
- Les évolutions du guide méthodologique
- Démarche qualité pour un recueil PMSI HAD optimisé: l'organisation du recueil, la qualité du Dossier Patient, la description de la prise en charge et la cohérence du codage...
- Les outils de contrôle qualité du recueil PMSI en HAD: DATIM HAD...
- Exploiter les données PMSI HAD:
  - analyse d'activité
  - contrôle de qualité
- Les règles de financement (T2A)
- Modalités de facturation
- Les contrôles externes

2 JOURS

13 / 14 Mars  
3 / 4 NovembreParis  
Paris

### COÛT DE LA FORMATION

(en exonération de TVA)

En Journées d'Etude 1 220 €  
En Semi-Résidentiel 1 400 €

### LES + DE LA FORMATION

- Le Guide méthodologique de production des recueils d'informations standardisés de l'HAD sera remis en formation

## PERFECTIONNEMENT AU PMSI HAD ACTUALITÉS ET DÉMARCHES D'AMÉLIORATION DE LA QUALITÉ DU RECUEIL

Code FH4

### OBJECTIFS

- Connaître les nouveautés du recueil PMSI HAD et actualiser ses connaissances
- Savoir comment améliorer la description des séjours en HAD
- Appréhender une organisation du recueil adaptée et favorisant une description PMSI optimisée des séjours

### PERSONNES CONCERNÉES

Médecins DIM ou Responsables PMSI, TIM, Médecins Coordinateurs, Cadres de Santé

### PRÉ-REQUIS

Avoir suivi la formation FH1 ou pratique du PMSI en HAD depuis plusieurs mois

### PROGRAMME

- Relecture analytique du guide méthodologique, discussion sur les cas complexes et sensibles, adaptation aux évolutions des consignes en cours d'année
- Traçabilité et exigences des contrôles
- Préparation aux contrôles externes
- Les contrôles de la qualité des données
- Analyse d'activité à partir du PMSI
- Repérage des axes d'amélioration dans le respect du guide méthodologique

1 JOUR

10 Juin  
5 DécembreA distance  
Paris

### COÛT DE LA FORMATION

(en exonération de TVA)

En présentiel 730 €  
A distance 695 €

### LES + DE LA FORMATION

- Une part importante du temps de formation est dédiée aux échanges d'expériences et à la pratique (études de cas...)



VOIR PAGE 8

## INFO

### GARDEZ LE CONTACT ! DÉCOUVREZ LE SITE INTERNET DE MEDICAL INTERFACE

Toutes les informations nécessaires à votre choix de formation ou les réponses à vos questions pratiques sont sur [www.medical-interface.fr](http://www.medical-interface.fr)

Exemples de parcours pédagogique, livret d'accueil et règlement intérieur, documentation utile, modalités de participation...

**Mais pas seulement !** C'est également le portail d'accès à votre espace privé lors d'une formation et à la plateforme de formation digitalisée (classe virtuelle, e-learning...).



### RENDEZ-NOUS VISITE !



## LE RECUEIL D'INFORMATIONS MÉDICALISÉ EN PSYCHIATRIE (RIM-P) FORMATION INITIALE

Code FP1

### OBJECTIFS

- Connaître les règles du Guide Méthodologique du RIM-P
- Intégrer les modifications législatives des soins sans consentement et des isolements-contention
- Assurer la mise en œuvre du RIM-P dans la nouvelle réforme du financement en Psychiatrie

### PERSONNES CONCERNÉES

Aucun

### PRÉ-REQUIS

Médecins DIM ou Responsables PMSI, TIM, Secrétaires Médicales participant au codage et au recueil RIM-P, Médecins devant coder les diagnostics, Cadres de Santé, Soignants (Educateurs, IDE, Psychologues, Orthophonistes...), Informaticiens, Assurance Maladie, Tutelles

### PROGRAMME

- Intérêt et objectifs du RIM en Psychiatrie
- Du PMSI au RIM-P, de la T2A à la Valorisation de l'Activité en Psychiatrie

- Le recueil d'informations standardisé: RPS, RAA fichcomp ISO-CONT, fichcomp temps partiel, fichsup transport.
- Les PIA/ PIE en psychiatrie.
- Présentation de la Classification Internationale des Maladies (CIM 10)
- Présentation détaillée du chapitre V de la CIM 10 concernant les troubles mentaux et du comportement et des chapitres XVIII à XXI
- Codage de la morbidité et CIM 10
- Présentation de la Classification Commune des Actes Médicaux (CCAM) et Codage des actes en CCAM
- Présentation de la grille AVQ et Codage de la dépendance
- Organisation et mise en place du RIM-P dans les établissements de Psychiatrie (Publics, ESPIC et Privés)
- Traitement du RIM-P: envoi des données, première analyse des tableaux e-pmsi

### DOCUMENTATION À APPORTER OU À NOUS COMMANDER

- CIM 10 FR vol.1 (ATIH)\* et CIM 10 vol.3 (OMS)

\* Possibilité d'apporter la version informatique

3 JOURS

26 / 28 Mars  
26 / 28 NovembreParis  
Paris

### COÛT DE LA FORMATION (en exonération de TVA)

En Journées d'Etude 1 800 €  
En Semi-Résidentiel 2 160 €

### LES + DE LA FORMATION

- Réalisation d'exercices (production des RPS, RAA, ISO-CONT, codage de la dépendance et des diagnostics)
- Le Guide méthodologique de production du recueil d'informations médicalisé en Psychiatrie vous sera remis en formation

## ACTUALISEZ ET OPTIMISEZ VOTRE RECUEIL D'INFORMATIONS MÉDICALISÉ EN PSYCHIATRIE (RIM-P)

Code FP2

### OBJECTIFS

- Améliorer la qualité du recueil des informations
- Optimiser le codage
- Management et principes du contrôle de gestion médicalisé
- Actualités des évolutions réglementaires et leur incidence sur le RIM-P (législation des soins sans consentement ; recueil des isolements et de la contention)

### PERSONNES CONCERNÉES

Niveau Formation Initiale au RIM-P ou Pratique du RIM-P de plusieurs mois

### PRÉ-REQUIS

Médecins DIM ou Responsables PMSI, TIM, Secrétaires Médicales participant au codage et au recueil RIM-P, Médecins devant coder les diagnostics, Cadres de Santé, Soignants (Educateurs, IDE, Psychologues, Orthophonistes...), Informaticiens, Assurance Maladie, Tutelles

### PROGRAMME

- Intérêt, objectifs et résultats attendus du RIM-P

- Les éléments de base et évolutions prévues et prévisibles du RIM-P
- Les difficultés liées à certains aspects du recueil d'information standardisé (RPS ; RAA ; ISO-CONT)
- Le contrôle de la qualité des données
- Organisation et mise en place du RIM-P dans les secteurs de Psychiatrie : étude du circuit de l'information
- Informatisation du circuit de l'information: aspects fonctionnels et techniques, confidentialité et sécurité des données
- RIM-P et Dossier Patient
- Exploitation des données et retour d'information (Tableaux Ovalide, Scansanté, Diamant ...)

### DOCUMENTATION À APPORTER OU À NOUS COMMANDER

- Guide méthodologique de production du recueil d'informations médicalisé en Psychiatrie
- CIM 10 FR vol.1 (ATIH)\* et CIM 10 vol.3 (OMS)

\* Possibilité d'apporter la version informatique

2 JOURS

22 / 23 Mai

Paris

### COÛT DE LA FORMATION (en exonération de TVA)

En Journées d'Etude 1 220 €  
En Semi-Résidentiel 1 400 €

### LES + DE LA FORMATION

- Une part importante du temps de formation est dédiée aux échanges d'expériences et à la pratique (études de cas...)

# INFORMATION MÉDICALE LES OUTILS DU DIM

## « L'OUTIL » e-PMSI EN MCO : DE LA TRANSMISSION DES DONNÉES À L'EXPLOITATION DES TABLEAUX OVALIDE - PLACE ET INTÉRÊT DU e-PMSI EN MCO POUR FIABILISER VOTRE FINANCEMENT ET ANALYSER VOTRE PERFORMANCE

Code F01

### OBJECTIFS

- Assurer la qualité des données de l'établissement avant la transmission pour optimiser le financement
- Connaître les outils de contrôle de la qualité des données à mettre en place avant transmission
- Savoir interpréter les tableaux de retours e-pmsi et analyser la position de l'établissement (activité, financement, évolution)

### PERSONNES CONCERNÉES

Médecins DIM ou Responsables PMSI, TIM, Facturières, Directeurs Administratifs et Financiers, Contrôleurs de Gestion, Informaticiens

### PRÉ-REQUIS

Pratique du PMSI MCO

### PROGRAMME

#### Garantir des données PMSI optimales avant la transmission e-pmsi :

- Les systèmes de production d'information et les contrôles

- Le contrôle qualité avec les informations du groupeur
- Les règles et la pratique du contrôle de qualité avec OVALIDE et DATIM
- L'impact de la validation avant transmission des données
- Description du e-pmsi
- La transmission des données
- L'intégration du contrôle qualité dans la chaîne de facturation

#### Analyser la performance de l'établissement à partir des informations e-pmsi (tableaux OVALIDE) en MCO

- Description des retours e-pmsi
- Analyse des retours d'information
- Les points clés pour une interprétation optimale
- L'analyse temporelle
- Le positionnement de l'établissement (activité et financement)
- L'intégration de l'analyse dans la démarche qualité
- Les enseignements pour un meilleur recueil et une meilleure valorisation T2A

2 JOURS

5 / 6 Mai

13 / 14 Novembre

Paris

Paris

### COÛT DE LA FORMATION

(en exonération de TVA)

En Journées d'Etude 1 380 €

En Semi-Résidentiel 1 560 €

### LES + DE LA FORMATION

- Exercices réalisés sur poste informatique: des postes seront mis à votre disposition, mais vous avez la possibilité de venir avec votre propre PC portable
- Exercices d'analyse des retours OVALIDE, vous permettant si vous le souhaitez de travailler directement sur les tableaux de votre établissement



## « L'OUTIL » e-PMSI EN SMR : DE LA TRANSMISSION DES DONNÉES À L'EXPLOITATION DES TABLEAUX OVALIDE - PLACE ET INTÉRÊT DU e-PMSI EN SMR POUR FIABILISER VOTRE FINANCEMENT ET ANALYSER VOTRE PERFORMANCE

Code F05

### OBJECTIFS

- Assurer la qualité des données de l'établissement avant la transmission pour optimiser la valorisation
- Connaître les outils de contrôle de la qualité des données à mettre en place avant transmission
- Savoir interpréter les tableaux de retours e-pmsi et analyser la position de l'établissement (activité, valorisation, évolution)

### PERSONNES CONCERNÉES

Médecins DIM ou Responsables PMSI, TIM, Facturières, Directeurs Administratifs et Financiers, Contrôleurs de Gestion, Informaticiens

### PRÉ-REQUIS

Pratique du PMSI SMR

### PROGRAMME

#### Garantir des données PMSI optimales avant la transmission e-pmsi en SMR

- Les systèmes de production d'information et les contrôles

- Le contrôle qualité avec les informations du groupeur
- L'impact de la validation avant transmission des données
- Description du e-pmsi
- La transmission des données

#### Analyser la performance de l'établissement à partir des informations e-pmsi (tableaux OVALIDE) en SMR

- Description des retours e-pmsi
- Analyse des retours d'information
- Les points clés pour une interprétation optimale
- L'analyse temporelle
- Le positionnement de l'établissement (activité et valorisation)
- L'intégration de l'analyse dans la démarche qualité
- Les enseignements pour un meilleur recueil et une meilleure valorisation

2 JOURS

2 / 3 Juin

25 / 26 Septembre

Paris

Paris

### COÛT DE LA FORMATION

(en exonération de TVA)

En Journées d'Etude 1 380 €

En Semi-Résidentiel 1 560 €

### LES + DE LA FORMATION

- Exercices réalisés sur poste informatique: des postes seront mis à votre disposition, mais vous avez la possibilité de venir avec votre propre PC portable
- Exercices d'analyse des retours OVALIDE, vous permettant si vous le souhaitez de travailler directement sur les tableaux de votre établissement



## RÉALISER DES TABLEAUX DE BORD PERSONNALISÉS À PARTIR DE VOS SOURCES DE DONNÉES - AIDE ET ACCOMPAGNEMENT SUR SITE À LA MISE EN PLACE DE VOS PROPRES INDICATEURS

Code FO13

### OBJECTIFS

- Savoir identifier les indicateurs disponibles à partir de vos retours OVALIDE
- Concevoir et créer vos tableaux de bord personnalisés directement en cours de formation

### PERSONNES CONCERNÉES

Médecins DIM ou Responsables PMSI, TIM, Informaticiens

### PRÉ-REQUIS

Connaissance d'Excel et des bases de données recommandée

### PROGRAMME

- Analyse des tableaux OVALIDE de l'établissement
- Les données nécessaires à la production de ces tableaux

- Etat des lieux du SI et des données (source, nature, gestion et codage...) à disposition dans l'établissement
- Méthodes et aide à la production des tableaux de bord internes permanents et des équivalents OVALIDE

### LES + DE LA FORMATION

- *Un état des lieux, à distance, des logiciels utilisés et du niveau d'exploitation des données, sera réalisé lors de l'étape de préparation de la formation*
- *Réalisation dirigée des tableaux de bord et indicateurs souhaités à partir des données de l'établissement*
- *Formation-Action réalisée en groupe de travail sur poste informatique (à prévoir)*

**DURÉE CONSEILLÉE :**  
**2 JOURS**

**EXCLUSIVEMENT  
EN INTRA-ÉTABLISSEMENT**

**COÛT DE LA FORMATION**  
(en exonération de TVA)

**Pour obtenir un devis,  
contactez-nous !  
(Reportez-vous page 8)**



## AMÉLIORER DE FAÇON CONTINUE LA QUALITÉ DE VOS DONNÉES PMSI MCO : DÉMARCHE QUALITÉ AU DIM ET PRATIQUE DU CONTRÔLE DE QUALITÉ INTERNE

Code FO16

### OBJECTIFS

- Améliorer la qualité de son système d'information en vue d'améliorer la qualité de sa base de données PMSI pour répondre au mieux aux sollicitations des directions, des tutelles et des pôles
- Comprendre les objectifs des contrôles et en dégager les points importants à améliorer
- Savoir analyser les sorties de OVALIDE

### PERSONNES CONCERNÉES

Médecins DIM ou Responsables PMSI, TIM

### PRÉ-REQUIS

Niveau formation Perfectionnement codage CIM 10

### PROGRAMME

- Le rôle du DIM dans la démarche qualité
- Le système d'information et son impact sur

- la qualité de la base PMSI
- La gestion des informations en amont du PMSI
- Les contrôles de qualité internes en continu
  - sur les données PMSI
  - en lien avec la facturation et les autres acteurs
- La qualité des données PMSI et ses conséquences sur les indicateurs hors T2A (SROS planification, IPAQSS, Certification...)
- Contrôle qualité en préparation aux contrôles externes
  - Principes du contrôle externe
  - Les autres cibles possibles du contrôle externe
  - Check-list de la chaîne d'information médicale en vue du contrôle externe

**2 JOURS**

**15 / 16 Décembre** **Paris**

**COÛT DE LA FORMATION**  
(en exonération de TVA)

**En Journées d'Etude** **1 220 €**  
**En Semi-Résidentiel** **1 400 €**

### LES + DE LA FORMATION

- *Un tour d'horizon complet des outils de contrôle qualité*



## MÉTHODOLOGIE DE PRÉPARATION AUX CONTRÔLES EXTERNES

Code FO17

### OBJECTIFS

- Savoir mettre en œuvre une stratégie de préparation au contrôle externe efficace visant à minimiser les éventuelles sanctions financières
- Savoir mettre en œuvre une étape préparatoire favorisant le bon déroulement du contrôle

### PERSONNES CONCERNÉES

Médecins DIM ou Responsables PMSI, TIM

### PRÉ-REQUIS

Niveau formation Perfectionnement codage CIM 10

### PROGRAMME

- Méthodologie à appliquer dès réception de la liste des séjours ciblés pour le contrôle : définition du rétro-planning, pré-contrôle des séjours, complétude du dossier médical...
- Reporting auprès des directions de l'établissement sur les résultats potentiels attendus du contrôle intégrant les effets de la stratégie appliquée
- Les conditions adéquates de déroulement du contrôle (conditions matérielles, accueil, préparation des documents...)

**DURÉE CONSEILLÉE :**  
**1 JOUR**

**EXCLUSIVEMENT  
EN INTRA-ÉTABLISSEMENT**

**COÛT DE LA FORMATION**  
(en exonération de TVA)

**Pour obtenir un devis,  
contactez-nous !  
(Reportez-vous page 8)**

### LES + DE LA FORMATION

- *Formation pratique permettant le développement des compétences TIM*



## AMÉLIORER DE FAÇON CONTINUE LA QUALITÉ DE VOS DONNÉES PMSI SMR : DÉMARCHE QUALITÉ AU DIM ET PRATIQUE DU CONTRÔLE DE QUALITÉ INTERNE

Code F06

### OBJECTIFS

- Améliorer la qualité de sa base de données PMSI SMR pour répondre au mieux aux sollicitations des directions, des tutelles et des pôles
- Savoir impulser une démarche globale d'amélioration de la qualité des données PMSI SMR

### PERSONNES CONCERNÉES

Médecins DIM ou Responsables PMSI, TIM

### PRÉ-REQUIS

Niveau formation Perfectionnement codage et cotation PMSI SMR

### PROGRAMME

- Le rôle du DIM dans la démarche qualité
- L'impact de la certification et de l'IPAQSS sur le PMSI SMR
- Indicateurs qualité et outils
- Le contrôle de qualité interne sur les données PMSI SMR
- Etude de cas pratiques

1 JOUR

17 Juin

A distance

### COÛT DE LA FORMATION

(en exonération de TVA)

A distance

695 €



VOIR PAGE 8



## RIM-P : AMÉLIORER LA QUALITÉ DES DONNÉES

Code F018

### OBJECTIFS

- Mettre en œuvre les outils de contrôle qualité du recueil du RIM-P
- Développer son analyse des données du RIM-P, y compris l'analyse des tableaux Ovalide
- Choisir les indicateurs à des fins de reporting d'activité au niveau d'un établissement / d'un territoire

### PERSONNES CONCERNÉES

Médecins DIM ou Responsables PMSI, TIM, Informaticiens

### PRÉ-REQUIS

Pratique du RIM-P de plusieurs mois

### PROGRAMME

- Assurer la qualité des données
  - Rappel des règles de codage
  - Développer son analyse du circuit de l'information

- Garantir la fiabilité et l'exhaustivité des données (administratives / codage des actes ambulatoires et des séjours)
- Assurer le contrôle de cohérence des informations recueillies
- Analyser les tableaux OVALIDE (qualité) / le fichier pivoine +
  - Elaborer un plan d'assurance qualité
- Développer son analyse des données du RIM-P
  - Analyser les tableaux OVALIDE (activité)
  - Analyser les données Scansanté
  - Les bases de données disponibles en psychiatrie
  - Savoir repérer des biais d'analyse dans la production des données
  - Savoir choisir les données pertinentes d'analyse pour élaborer les rapports d'activité

2 JOURS

18 / 19 Septembre

Paris

### COÛT DE LA FORMATION

(en exonération de TVA)

En Journées d'Etude

1 380 €

En Semi-Résidentiel

1 560 €

### LES + DE LA FORMATION

- Réalisation dirigée d'exercices et d'études de cas à partir des données de l'établissement
- Exercices réalisés sur poste informatique: des postes sont mis à votre disposition, mais vous avez la possibilité de venir avec votre propre PC portable



## EXCEL POUR LE PMSI - NIVEAU 1

Code F010

### OBJECTIFS

- Se familiariser avec Excel
- Apprendre à utiliser Excel pour contrôler vos données avant envoi aux tutelles, gérer des tableaux de bord et exploiter les données PMSI

### PERSONNES CONCERNÉES

Médecins DIM ou Responsables PMSI, TIM, Informaticiens

### PRÉ-REQUIS

Maîtrise de l'environnement Windows

### PROGRAMME

- Les notions de base du tableur Excel
- Les notions essentielles des bases de données
- Les fonctions avancées (statistiques, recherche, macro commandes...)

- Croiser vos données PMSI avec les autres bases de données internes (bloc, pharmacie, DMI, MON, sectorisation...)
- Enrichir vos données PMSI avec les autres bases de données externes et les référentiels (ENCC, CIM 10, regroupement ATIH, INSEE...)
- Contrôles qualité et corrections de vos données PMSI avant envoi aux tutelles
- Automatiser vos tableaux d'analyses
- Les limites d'Excel pour une utilisation au DIM
- Exercices à partir de vos données et fichiers PMSI

2 JOURS

13 / 14 Mars

Paris

### COÛT DE LA FORMATION

(en exonération de TVA)

En Journées d'Etude

1 380 €

En Semi-Résidentiel

1 560 €

### LES + DE LA FORMATION

- Exercices réalisés sur poste informatique: des postes seront mis à votre disposition mais vous avez la possibilité de venir avec votre propre PC portable (Excel 2010 ou plus)
- Vous aurez la possibilité si vous le souhaitez de travailler directement sur les données PMSI de votre établissement



## EXCEL POUR LE PMSI - NIVEAU 2

Code F011

### OBJECTIFS

- Utilisation avancée d'Excel
- Elaborer des formulaires de saisies personnalisés et vos bases de données
- Améliorer vos recueils de données complémentaires du PMSI

### PERSONNES CONCERNÉES

Médecins DIM ou Responsables PMSI, TIM, Informaticiens

### PRÉ-REQUIS

Avoir suivi la formation « Excel - Niveau 1 » ou notions consolidées de bases de données et tableaux croisés dynamiques

### PROGRAMME

- Connexion ODBC aux bases de données
- Construction de macro complémentaires
- Formulaire personnalisé
- Initiation à l'outil décisionnel Power Pivot (Business Intelligence)

### LES + DE LA FORMATION

- Exercices réalisés sur poste informatique : des postes seront mis à votre disposition mais vous avez la possibilité de venir avec votre propre PC portable (Excel 2010 ou plus)
- Vous aurez la possibilité si vous le souhaitez de travailler directement sur les données PMSI de votre établissement

2 JOURS

24 / 25 Novembre

Paris

### COÛT DE LA FORMATION (en exonération de TVA)

En Journées d'Etude 1 380 €  
En Semi-Résidentiel 1 560 €



## EXCEL POUR LE PMSI - UTILISATION POUR LES SMR EXPLOITATION DES DONNÉES PMSI SMR ET DE VISUAL VALO

Code F020

### OBJECTIFS

- Construire les indicateurs spécifiques à votre établissement à partir des recueils d'activité
- Savoir utiliser les indicateurs pour analyser et suivre la valorisation PMSI dans une démarche d'optimisation

### PERSONNES CONCERNÉES

Médecins DIM ou Responsables PMSI, TIM

### PRÉ-REQUIS

Avoir suivi la formation « Excel - Niveau 1 » ou notions consolidées de bases de données et tableaux croisés dynamiques

### PROGRAMME

- Etat des données disponibles et leur structure : RHS, VISUAL VALO, VIDHOSP
- Identifier les différents indicateurs spécifiques au SMR utiles pour analyser et suivre la valorisation PMSI:

- analyse populationnelle : classe d'âges, sexe ratio, file active...
- analyse d'activité : CM, groupes nosologiques (GN), groupes de réadaptation (GR), groupes de lourdeur (GL), sévérité...
- analyse financière à partir des GMT : selon les types de forfaits, de séjours HTC / HTP, les typologies de populations, ses pathologies (PMJT et PMCT) ...

- Utilisation d'excel pour créer les indicateurs spécifiques à l'établissement
- Quelles indications peut-on tirer de ces indicateurs dans une démarche d'analyse qualité et d'optimisation de la valorisation ?
- Comment isoler les séjours clos non valorisés ?

1 JOUR

10 Juin

Paris

### COÛT DE LA FORMATION (en exonération de TVA)

En présentiel 730 €

### LES + DE LA FORMATION

- Exercices réalisés sur poste informatique - Pour cette formation il est impératif de venir avec votre PC portable (Excel 2010 ou plus)
- Vous aurez la possibilité si vous le souhaitez de travailler directement sur les données PMSI de votre établissement



SMR

INFO

## GARDEZ LE CONTACT ! DÉCOUVREZ LE SITE INTERNET DE MEDICAL INTERFACE

Toutes les informations nécessaires à votre choix de formation ou les réponses à vos questions pratiques sont sur [www.medical-interface.fr](http://www.medical-interface.fr)

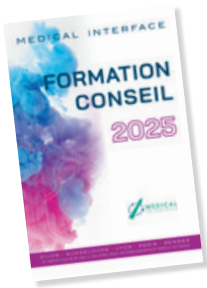
Exemples de parcours pédagogique, livret d'accueil et règlement intérieur, documentation utile, modalités de participation...

**Mais pas seulement !** C'est également le portail d'accès à votre espace privé lors d'une formation et à la plate-forme de formation digitalisée (classe virtuelle, e-learning...).



### RENDEZ-NOUS VISITE !





# VOUS AVEZ CHOISI VOTRE FORMATION ? ... ET MAINTENANT !

## ■ VALIDEZ L'ADÉQUATION AVEC VOS OBJECTIFS ET VOS BESOINS

Obtenez l'annexe pédagogique (programme détaillé) de la formation ou évaluez si celle-ci correspond à votre besoin de développement de compétences en contactant directement un chargé de formation « inter » (formation individuelle) ou « intra » (formation de groupe) au **04 72 61 96 35** ou par mail : **contacts@medical-interface.fr**

## ■ ACCESSIBILITÉ DE NOS FORMATIONS

Bien que nos formations soient majoritairement adaptées aux personnes en situation de handicap, n'hésitez pas à contacter nos chargés de formation pour évaluer vos besoins et prendre en compte votre situation personnelle.

## ■ PROCÉDER À UNE INSCRIPTION (INDIVIDUELLE) OU OBTENIR UNE PROPOSITION POUR UNE FORMATION SUR SITE

### - INSCRIPTION INDIVIDUELLE

Retournez le bulletin d'inscription disponible ci-contre ou télécharger celui spécifique de la formation en vous rendant sur la fiche correspondante sur **www.medical-interface.fr**.

### - FORMATION EN INTRA-ÉTABLISSEMENT

Prenez contact avec un chargé de formation « intra » pour étudier votre projet ou adressez-nous votre cahier des charges. Un entretien téléphonique sera programmé afin de comprendre et mesurer le contexte de votre demande et vos objectifs pédagogiques, nous permettant, en relation avec nos experts-formateurs, de vous adresser une proposition pédagogique et un devis.

## ■ CONDITIONS DE PARTICIPATIONS

- **LES PRIX DES FORMATIONS** sont exprimés en euros et en exonération de TVA (article 261.4.4° a.CGI). Les prix sont forfaitaires. Toute session débutée est due dans sa totalité. La facture est émise après la formation ; elle est payable à 30 jours date de facturation.

- **AVANTAGES INSCRIPTION** à valoir sur les formations « inter » en présentiel ou en classe virtuelle (offres non cumulables) :

- Inscrivez-vous au plus tard un mois avant la date de formation et bénéficiez d'une réduction immédiate de **20 €**.
- Inscrivez-vous à plusieurs sur une formation et bénéficiez de **-5% sur la 2<sup>ème</sup> inscription** et **-10 % sur la 3<sup>ème</sup>**. Au-delà contactez-nous.

- **2 FORMULES D'INSCRIPTION** sont disponibles pour les formations « inter » en présentiel :

- En **journée d'étude** : comprenant les frais d'inscription, 2 pauses par jour, le déjeuner dans un hôtel 3\* ou de prestations équivalentes.
- En **semi-résidentiel** : comprenant les frais d'inscription, 2 pauses par jour, le déjeuner, l'hébergement dans un hôtel 3\* (lieu de formation) ou de prestations équivalentes et le petit-déjeuner.

### - DÉLAIS DE MISE EN PLACE DES FORMATIONS

La mise en place d'une session de formation « inter » (en présentiel ou en classe virtuelle) est confirmée environ un mois avant la date de session (sur certaines périodes de l'année ce délai peut être réduit à 2 semaines). Sont alors adressées les conventions de formations et convocations des participants validant l'inscription.

Dans le cas des formations « intra » les délais de mise en place sont définis en accord avec le client. Dans le cas des modules e-learning mise en place à la date définie lors de l'inscription et au mieux sous 10 jours après réception.

### - CONDITIONS D'ANNULATION

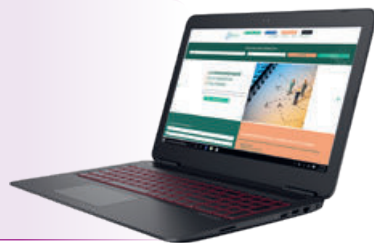
Toute annulation d'inscription pouvant avoir des répercussions sur le bon déroulement d'une formation et des conséquences financières, seuls les cas de force majeure (maladie, grèves, évènements familiaux...) seront acceptés. En cas d'annulation tardive, une facturation pourra être établie à titre de dédommagement (reportez-vous aux conditions générales de vente sur **www.medical-interface.fr**).

L'organisme se réserve la possibilité de modifier, de reporter ou d'annuler la formation si des circonstances indépendantes de sa volonté l'y obligent, en particulier si le nombre de participants est jugé pédagogiquement insuffisant.

**POUR ALLER PLUS LOIN, RENDEZ-VOUS SUR  
WWW.MEDICAL-INTERFACE.FR**

**RUBRIQUE « FORMATIONS/  
LA FORMATION EN PRATIQUE »**

Intégralité des conditions de participation conditions générales de vente.  
Livret d'accueil et règlement intérieur.





**MEDICAL  
INTERFACE**

Organisme de formation  
n° 82 69 05046 69

# BULLETIN D'INSCRIPTION

A photocopier et à retourner à :

**MEDICAL INTERFACE**  
2, PLACE ANTONIN JUTARD - 69003 LYON

ou par e-mail à [contacts@medical-interface.fr](mailto:contacts@medical-interface.fr)

## ■ ÉTABLISSEMENT

RÉFÉRENCE CLIENT .....  PUBLIC  ESPIC  PRIVÉ

ETABLISSEMENT .....

ADRESSE (complète) .....

TÉL ..... FAX .....

**PERSONNE EN CHARGE DU DOSSIER :**  M<sup>ME</sup>  M

PRÉNOM ..... NOM .....

FONCTION ..... SERVICE .....

TÉL ..... FAX .....

E-MAIL .....

## ■ PARTICIPANT(E)

M<sup>ME</sup>  M<sup>LLE</sup>  M

PRÉNOM ..... NOM .....

FONCTION ..... SERVICE .....

TÉL ..... FAX .....

E-MAIL .....

BESOIN D'AMÉNAGEMENT À UNE SITUATION DE HANDICAP ?  OUI  NON

## ■ FORMATION

INTITULÉ ..... CODE .....

DATE ..... LIEU .....

FORMULE D'INSCRIPTION :

JOURNÉE D'ÉTUDE

COÛT (€) EN EXONÉRATION DE TVA .....  
(Inscription + 2 pauses par jour + Déjeuner dans un hôtel 3\* ou de prestations équivalentes)

SEMI-RÉSIDENTIELLE

COÛT (€) EN EXONÉRATION DE TVA .....  
(Inscription + 2 pauses par jour + Déjeuner + Hébergement dans un hôtel 3\* (lieu de formation) ou de prestations équivalentes + petit déjeuner)

À DISTANCE (Classe Virtuelle)

COÛT (€) EN EXONÉRATION DE TVA .....

### INFO

#### AVANTAGES inscription

- Inscrivez-vous au plus tard 1 mois avant la date de formation et bénéficiez d'une **réduction** immédiate de **20 €**
- Inscrivez-vous à plusieurs sur une formation et bénéficiez de **-5 %** sur la 2<sup>e</sup> inscription et **-10 %** sur la 3<sup>e</sup> inscription.  
Au delà, **contactez-nous !**

A valoir sur les formations en inter ou en classe virtuelle - Offres non cumulables

DATE ET SIGNATURE

CACHET DE L'ÉTABLISSEMENT



**MEDICAL**  
**INTERFACE**

2 place Antonin Jutard - 69003 LYON  
Tél : 04 72 61 96 35 - [contacts@medical-interface.fr](mailto:contacts@medical-interface.fr)

[www.medical-interface.fr](http://www.medical-interface.fr)